

TEMA 03

INDICE

- INTRODUCCIÓN
- DEFINICIÓN DE COMUNICACIÓN, LENGUAJE Y LENGUAJE VISUAL
- ELEMENTOS DE LA COMUNICACIÓN VISUAL
- FUNCIONES DE LA COMUNICACIÓN VISUAL
- LENGUAJE VISUAL
 - Signos o elementos
 - Sintaxis
- RELACION ENTRE LOS DISTINTOS ELEMENTOS
- CONCLUSIÓN

TEMA 03 DEF. DE COMUNICACIÓN, LENGUAJE Y LENG. VISUAL

COMUNICACIÓN la acción o efecto de comunicarse.

Acto a través del cual un **individuo** (persona o animal) establece con otro u otros un contacto que le permite **transmitir una determinada información**

LENGUAJE es la capacidad que posee el ser humano para **codificar y descodificar** un mensaje

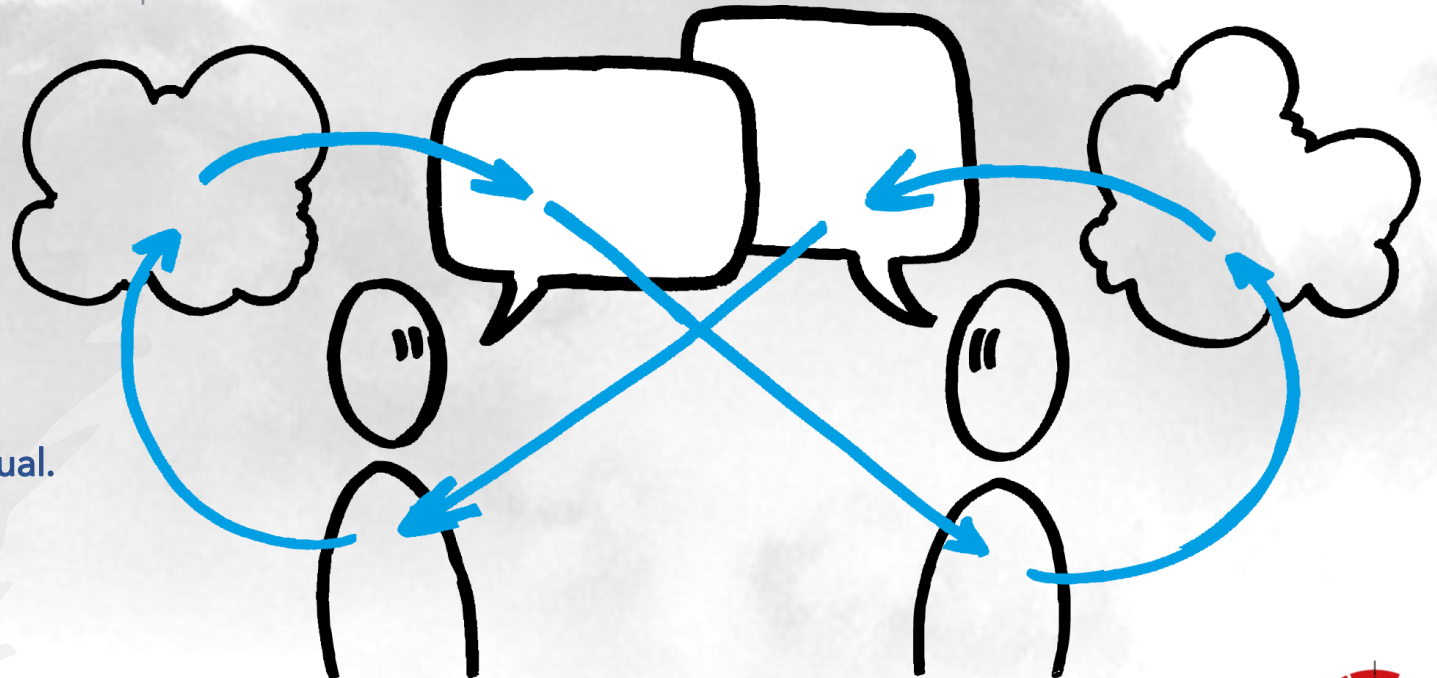
LENGUAJE VERBAL... ESCRITO O VERBAL

LENGUAJE GESTUAL

LENGUAJE MUSICAL

LENGUAJE VISUAL

Código específico de la comunicación visual.



TEMA 03

ELEMENTOS QUE INTERVIENEN EN COMUNICACIÓN

EMISOR

RECEPTOR

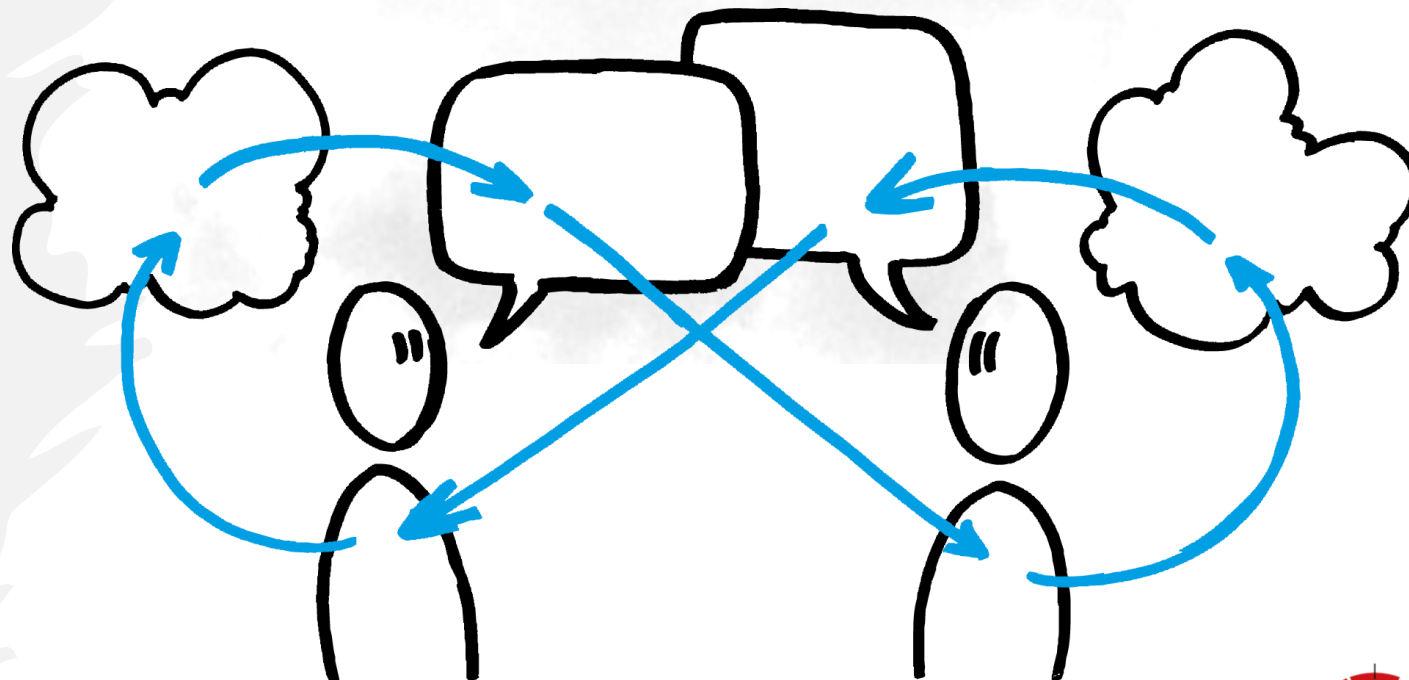
MENSAJE

CÓDIGO

CANAL

CONTEXTO

RUIDOS mecánicos o semánticos



TEMA 03 FUNCIONES DE LA COMUNICACIÓN

Tiene que haber intención de comunicar

¿Cuál es la intención? ¿Cómo? Ejemplos

DESCRIPTIVA

Describir cómo es algo

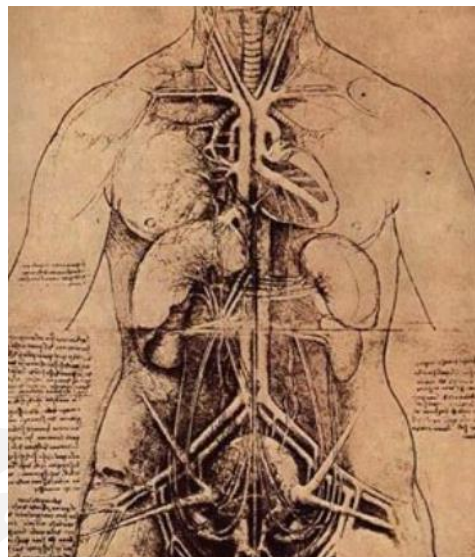
Imagen detallada y fiel

INFORMATIVA

EXPRESIVA

ESTÉTICA

EXHORTATIVA



TEMA 03 FUNCIONES DE LA COMUNICACIÓN

Tiene que haber intención de comunicar

¿Cuál es la intención? ¿Cómo? Ejemplos

DESCRIPTIVA

INFORMATIVA Informar rápido y eficiente
Esquemático y simple

EXPRESIVA

ESTÉTICA

EXHORTATIVA



TEMA 03 FUNCIONES DE LA COMUNICACIÓN

Tiene que haber intención de comunicar

¿Cuál es la intención? ¿Cómo? Ejemplos

DESCRIPTIVA

INFORMATIVA

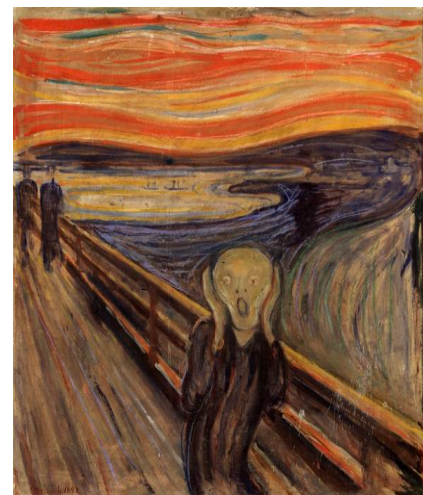
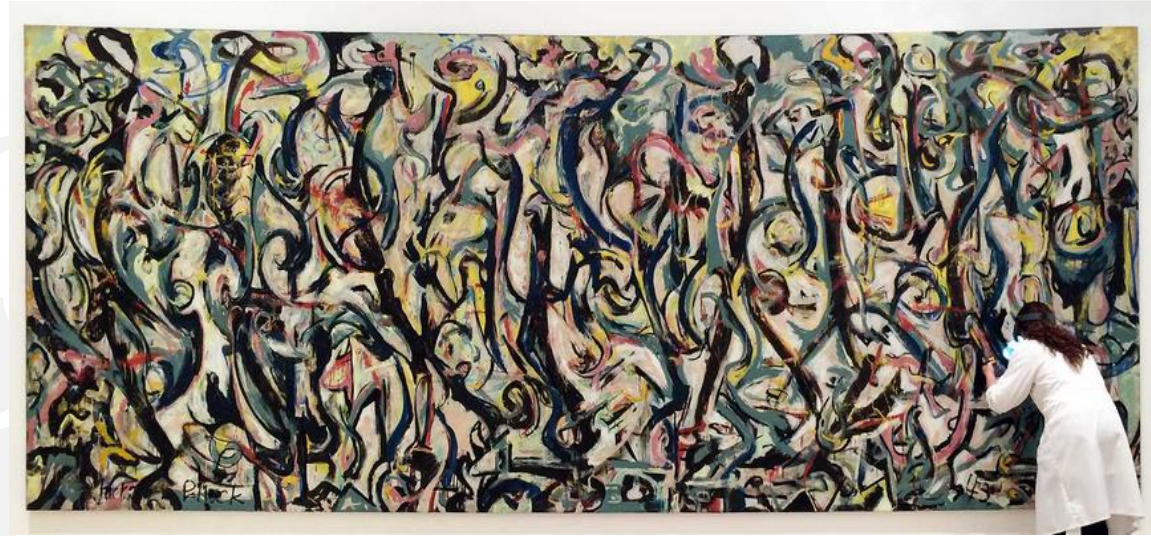
EXPRESIVA

Sentimientos, estados de ánimo

Deben sentirse, arte

ESTÉTICA

EXHORTATIVA



TEMA 03 FUNCIONES DE LA COMUNICACIÓN

Tiene que haber intención de comunicar

¿Cuál es la intención? ¿Cómo? Ejemplos

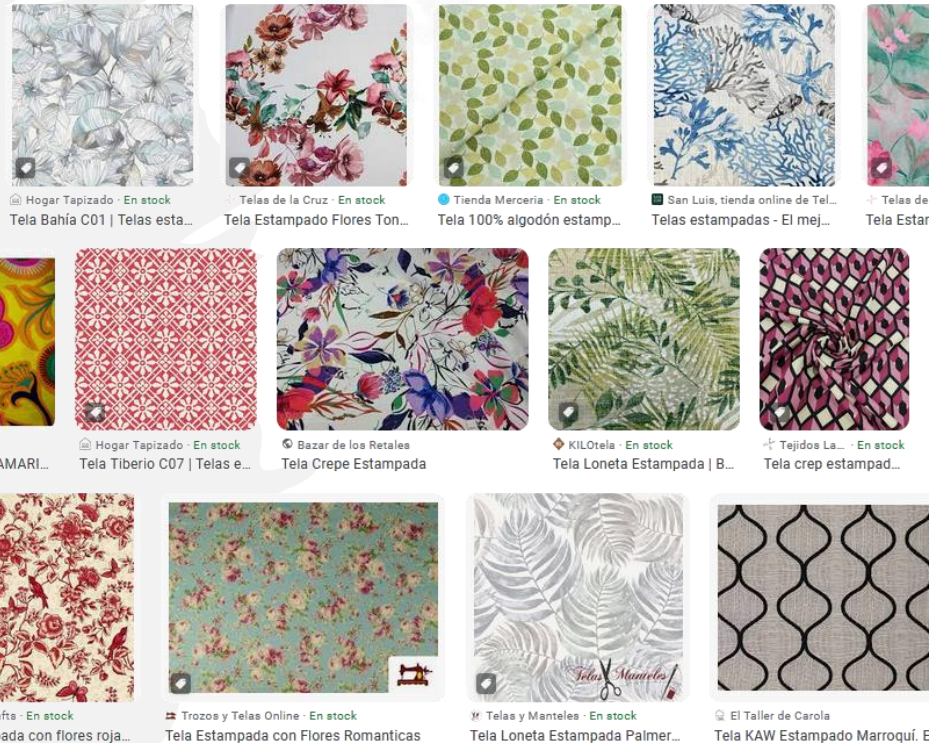
DESCRIPTIVA

INFORMATIVA

EXPRESIVA

ESTÉTICA Agradar a la vista
Combinación agradable

EXHORTATIVA



TEMA 03 FUNCIONES DE LA COMUNICACIÓN

Tiene que haber intención de comunicar

¿Cuál es la intención? ¿Cómo? Ejemplos

DESCRIPTIVA

INFORMATIVA

EXPRESIVA

ESTÉTICA

EXHORTATIVA

Disuadir, convencer
Publicidad, imagen de marca...



TEMA 03 EL LENGUAJE VISUAL

ELEMENTOS BÁSICOS = **SIGNOS**



NORMAS = **SINTAXIS**

A B C D E F G

H I J K L M N

Ñ O P Q R S T

U V W X Y Z

LA GRAMÁTICA ES EL CONJUNTO
DE REGLAS DEL LENGUAJE QUE
REGULAN EL USO DE UNA LENGUA
DETERMINADA

TEMA 03 EL LENGUAJE VISUAL

SIGNOS ¿Qué es? ¿cómo funciona? ¿qué implica?

- Unidad mínima de expresión.

PUNTO LINEA PLANO

- círculo, cruce de líneas o cualquier punto de atención

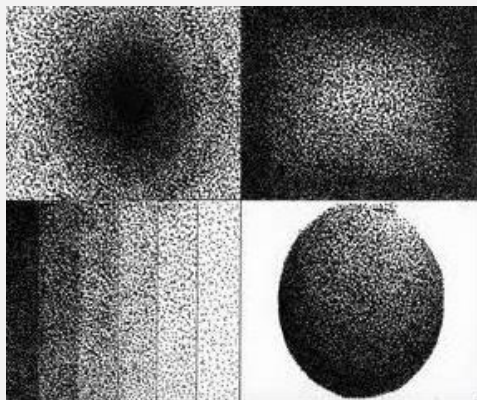
- según su organización en el espacio transmite diferentes sensaciones

FORMA, CONTORNOS

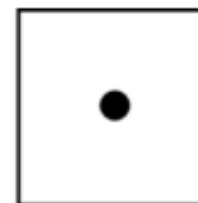
LUZ O GRADIENTE

COLOR

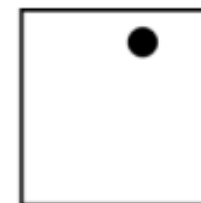
TEXTURA



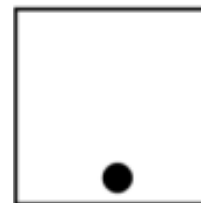
Disposición del punto en el plano



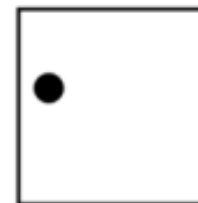
Centrado;
estático



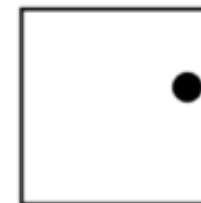
Arriba; activo,
distanziado,
flotante



Abajo: pasivo,
próximo,
en reposo



Izquierda;
dinámico,
inquito,
entrando



Derecha:
dinámico,
tranquilo,
saliendo.

TEMA 03 EL LENGUAJE VISUAL

SIGNOS ¿Qué es? ¿cómo funciona? ¿qué implica?

PUNTO LINEA PLANO

- un punto en movimiento.
- elemento plástico imprescindible del dibujo.
- siempre existe: implícita, aislada, conjunto,...



FORMA, CONTORNOS

LUZ O GRADIENTE

COLOR

TEXTURA



TEMA 03 EL LENGUAJE VISUAL

SIGNOS ¿Qué es? ¿cómo funciona? ¿qué implica?

PUNTO LINEA PLANO

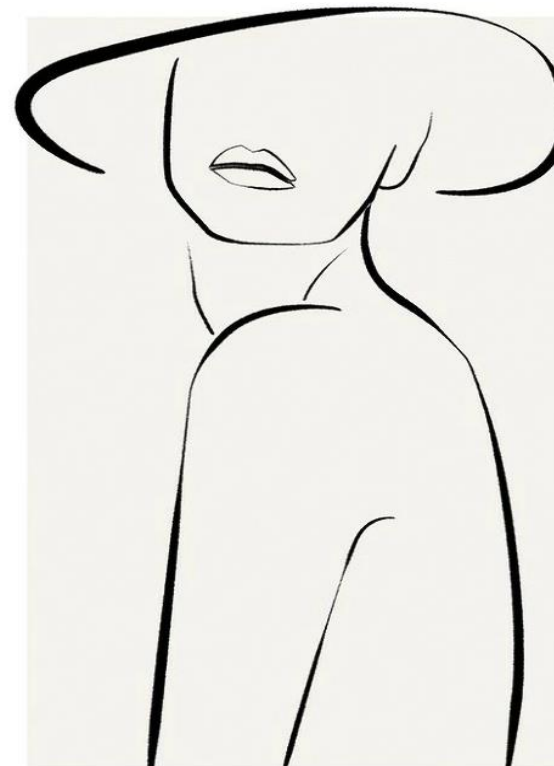
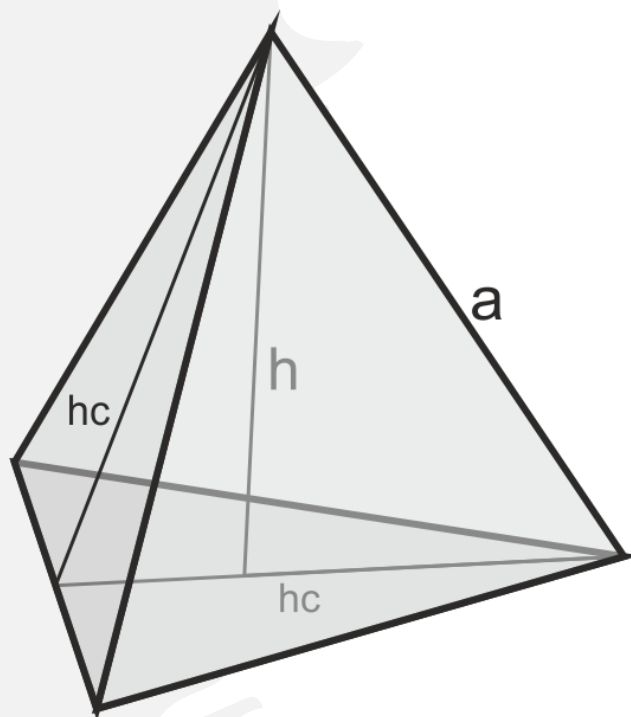
- un punto en movimiento.
- elemento plástico imprescindible del dibujo.
- siempre existe: implícita, aislada, conjunto,...

FORMA, CONTORNOS

LUZ O GRADIENTE

COLOR

TEXTURA



TEMA 03 EL LENGUAJE VISUAL

SIGNOS ¿Qué es? ¿cómo funciona? ¿qué implica?

PUNTO LINEA PLANO

- un punto en movimiento.
- elemento plástico imprescindible del dibujo.
- siempre existe: implícita, aislada, conjunto,...

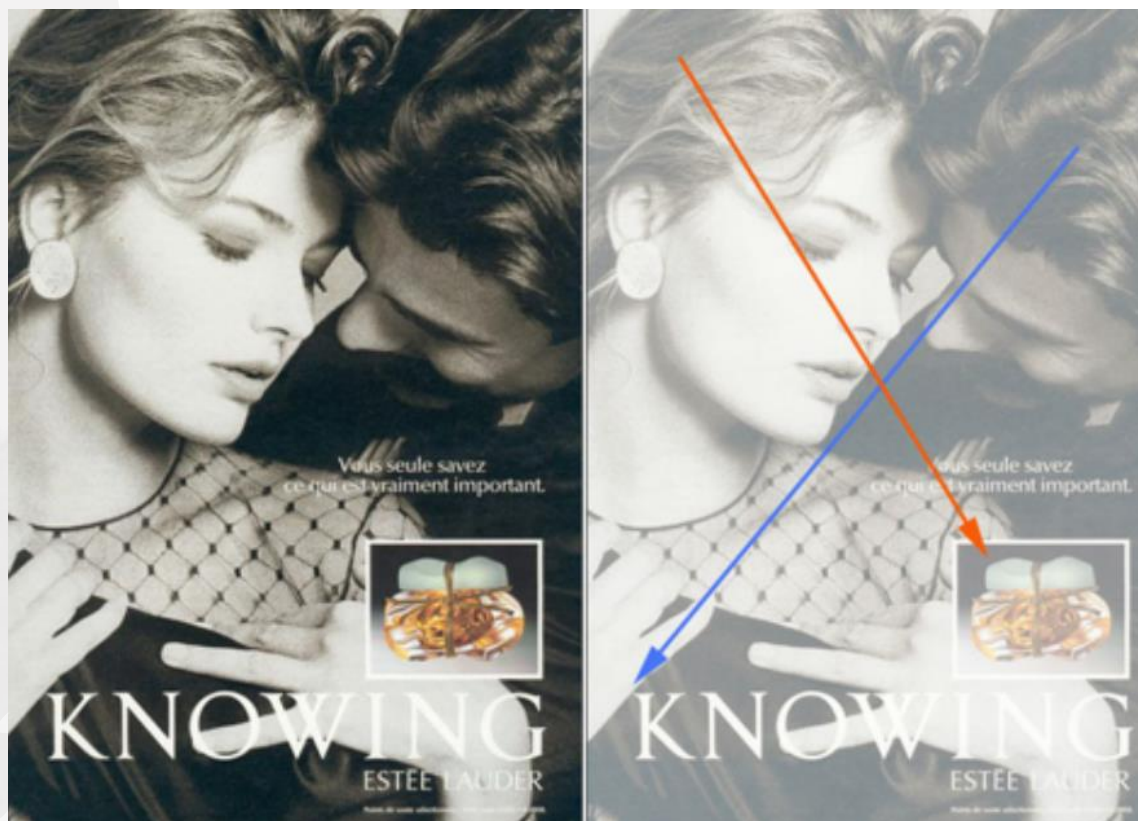


FORMA, CONTORNOS

LUZ O GRADIENTE

COLOR

TEXTURA



TEMA 03 EL LENGUAJE VISUAL

SIGNOS ¿Qué es? ¿cómo funciona? ¿qué implica?

PUNTO LINEA PLANO

- un punto en movimiento.
- elemento plástico imprescindible del dibujo.
- siempre existe: implícita, aislada, conjunto,...

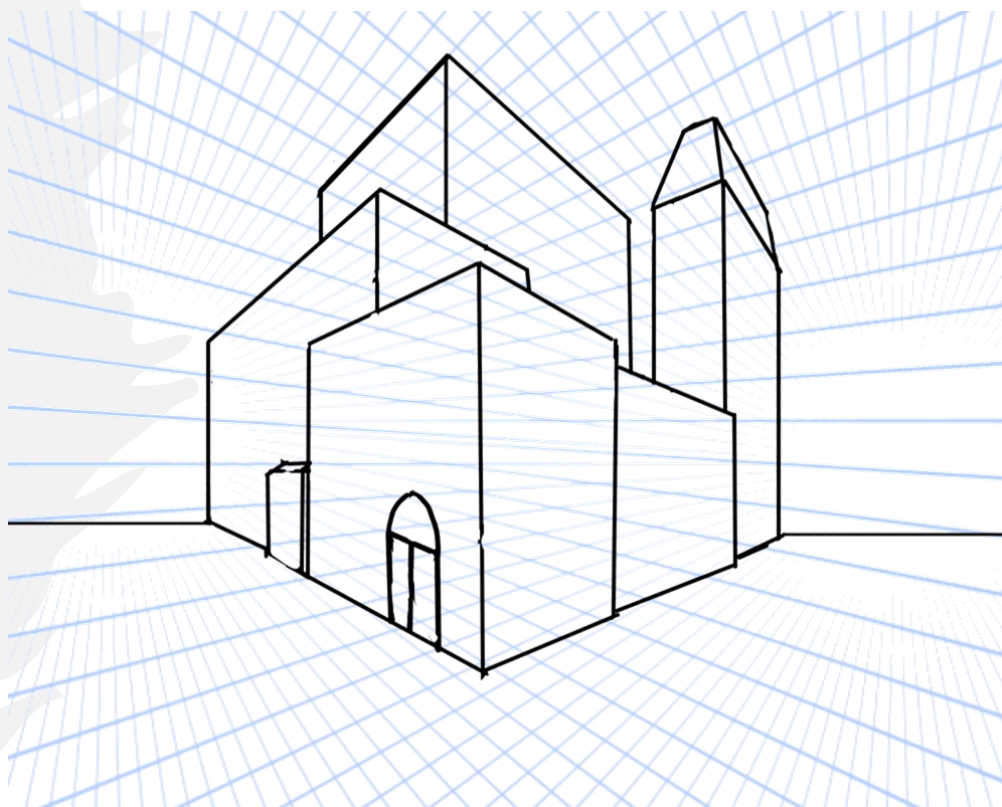


FORMA, CONTORNOS

LUZ O GRADIENTE

COLOR

TEXTURA



TEMA 03 EL LENGUAJE VISUAL

SIGNOS ¿Qué es? ¿cómo funciona? ¿qué implica?

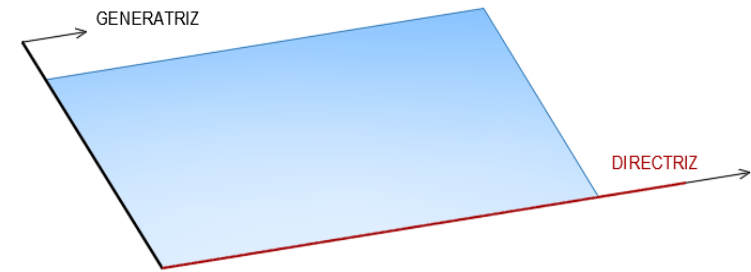
PUNTO LINEA PLANO

- una superficie bidimensional o la superficie generada entre dos rectas

- Ayudan a organizar el espacio, profundidad por superposición

_FORMA, CONTORNOS

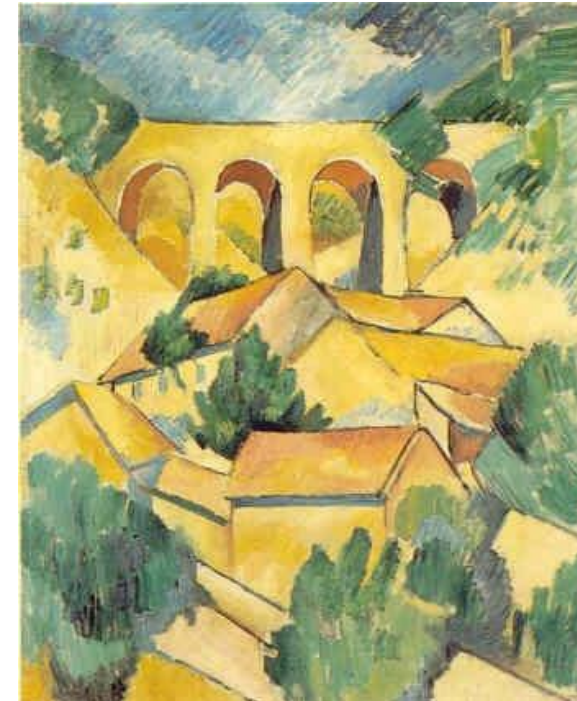
- Siempre necesitan otro elemento para ser definido



LUZ O GRADIENTE

COLOR

TEXTURA



TEMA 03 EL LENGUAJE VISUAL

SIGNOS ¿Qué es? ¿cómo funciona? ¿qué implica?

PUNTO LINEA PLANO

- una superficie bidimensional o la superficie generada entre dos rectas

- Ayudan a organizar el espacio, profundidad por superposición

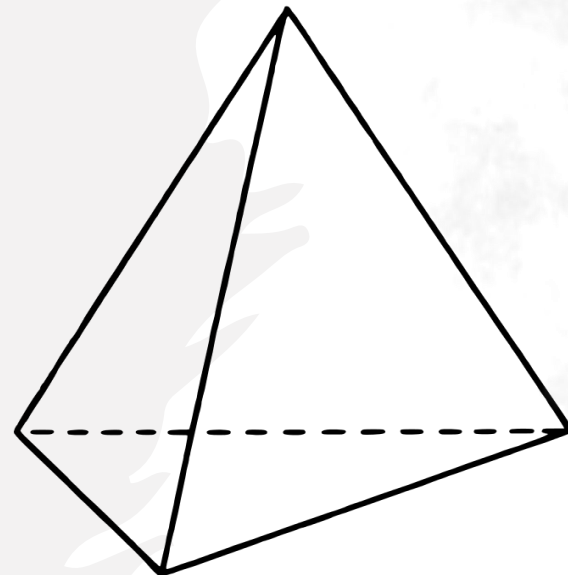
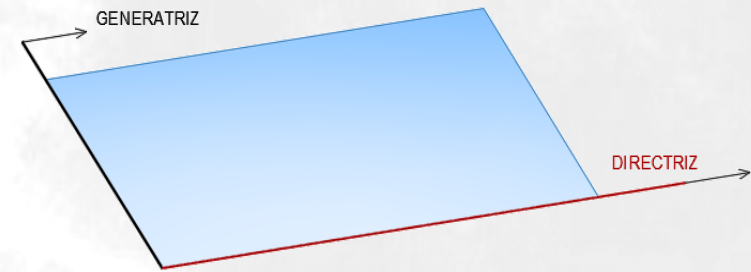
_FORMA, CONTORNOS

- Siempre necesitan otro elemento para ser definido

LUZ O GRADIENTE

COLOR

TEXTURA



TEMA 03 EL LENGUAJE VISUAL

SIGNOS ¿Qué es? ¿cómo funciona? ¿qué implica?

PUNTO LINEA PLANO

- determinación exterior de la materia visual
- puntos, líneas y planos definen patrones de forma
- forma estructural

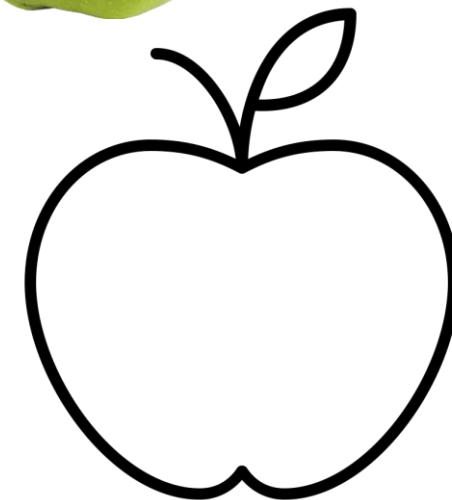
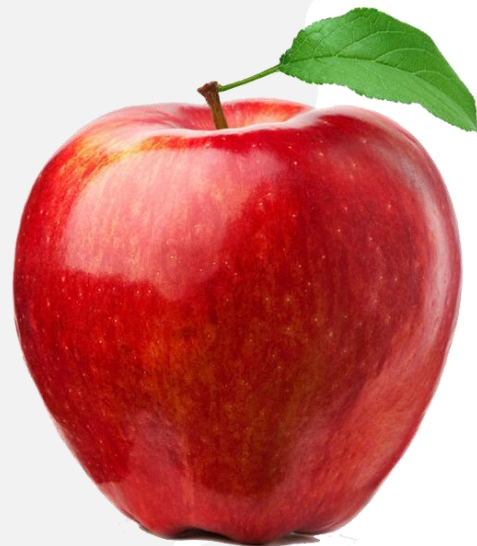
FORMA, CONTORNOS

- f. arquetípicas vs abstractas

LUZ O GRADIENTE

COLOR

TEXTURA



TEMA 03 EL LENGUAJE VISUAL

SIGNOS ¿Qué es? ¿cómo funciona? ¿qué implica?

PUNTO LINEA PLANO

- determinación exterior de la materia visual
- puntos, líneas y planos definen patrones de forma
- forma estructural

FORMA, CONTORNOS

- f. arquetípicas vs abstractas

LUZ O GRADIENTE

COLOR

TEXTURA



TEMA 03 EL LENGUAJE VISUAL

SIGNOS ¿Qué es? ¿cómo funciona? ¿qué implica?

PUNTO LINEA PLANO

- haz de radiaciones electromagnéticas en línea recta en forma de ondas.

- el ojo humano capta el "espectro visible"

- las ondas lumínicas que rebota en un objeto es lo que llega a nuestro ojo.

FORMA, CONTORNOS

- el ángulo con el que incide genera un gradiente entre luces y sombras que ayuda generar sensación de volumen.

LUZ O GRADIENTE

COLOR

TEXTURA



TEMA 03 EL LENGUAJE VISUAL

SIGNOS ¿Qué es? ¿cómo funciona? ¿qué implica?

PUNTO LINEA PLANO

- también cambia el significado la direccionalidad de la luz, luz artificial o natural, temperatura de color de la luz...

FORMA, CONTORNOS

LUZ O GRADIENTE

COLOR

TEXTURA



TEMA 03 EL LENGUAJE VISUAL

SIGNOS ¿Qué es? ¿cómo funciona? ¿qué implica?

PUNTO LINEA PLANO

- también cambia el significado la direccionalidad de la luz, luz artificial o natural, temperatura de color de la luz...

FORMA, CONTORNOS

LUZ O GRADIENTE

COLOR

TEXTURA



TEMA 03 EL LENGUAJE VISUAL

SIGNOS ¿Qué es? ¿cómo funciona? ¿qué implica?

PUNTO LINEA PLANO

- el espectro visible abarca un rango de longitudes de onda entre los infrarrojos y los ultravioletas

- según rangos de longitud de onda nuestro ojo percibe un color u otro que interpreta nuestro cerebro

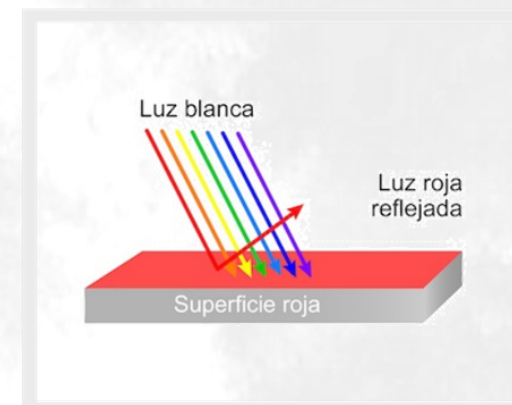
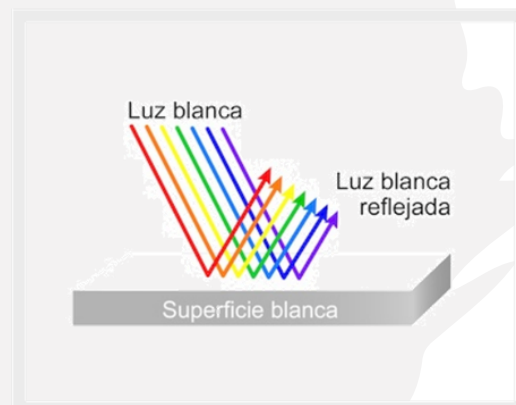
FORMA, CONTORNOS

- diferenciamos color pigmento - color luz

LUZ O GRADIENTE

COLOR

TEXTURA



TEMA 03 EL LENGUAJE VISUAL

SIGNOS ¿Qué es? ¿cómo funciona? ¿qué implica?

PUNTO LINEA PLANO

- el espectro visible abarca un rango de longitudes de onda entre los infrarrojos y los ultravioletas

FORMA, CONTORNOS

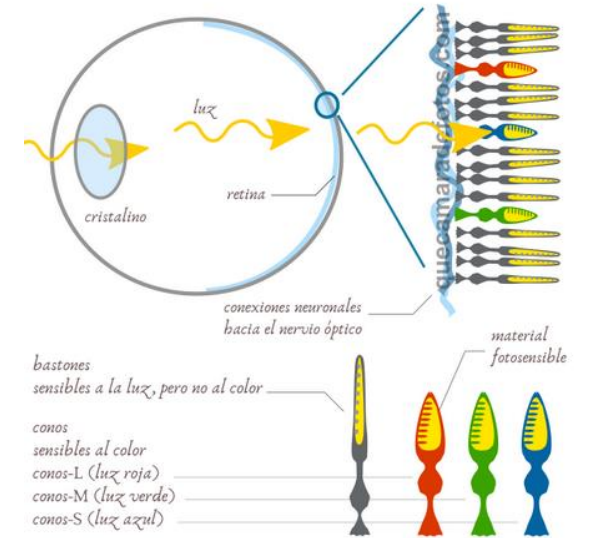
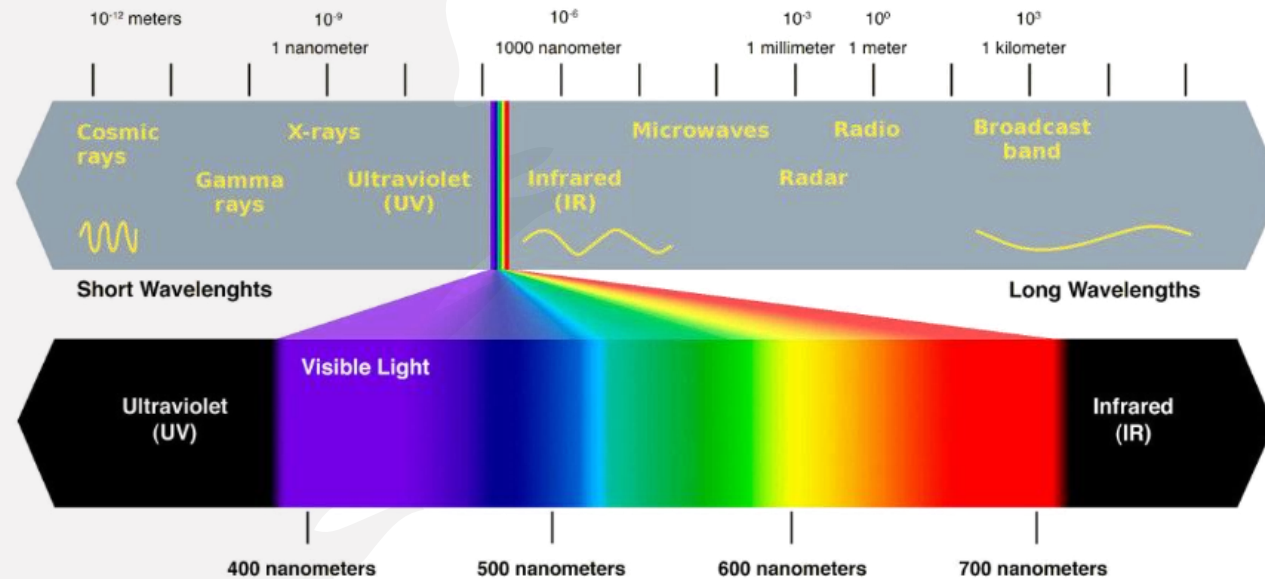
- según rangos de longitud de onda nuestro ojo percibe un color u otro que interpreta nuestro cerebro

- diferenciamos color pigmento - color luz

LUZ O GRADIENTE

COLOR

TEXTURA



TEMA 03 EL LENGUAJE VISUAL

SIGNOS ¿Qué es? ¿cómo funciona? ¿qué implica?

PUNTO LINEA PLANO

- el espectro visible abarca un rango de longitudes de onda entre los infrarrojos y los ultravioletas

- según rangos de longitud de onda nuestro ojo percibe un color u otro que interpreta nuestro cerebro

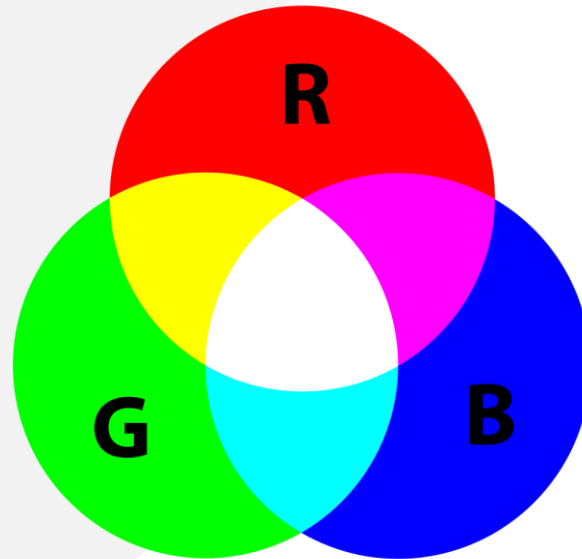
FORMA, CONTORNOS

- diferenciamos color pigmento - color luz

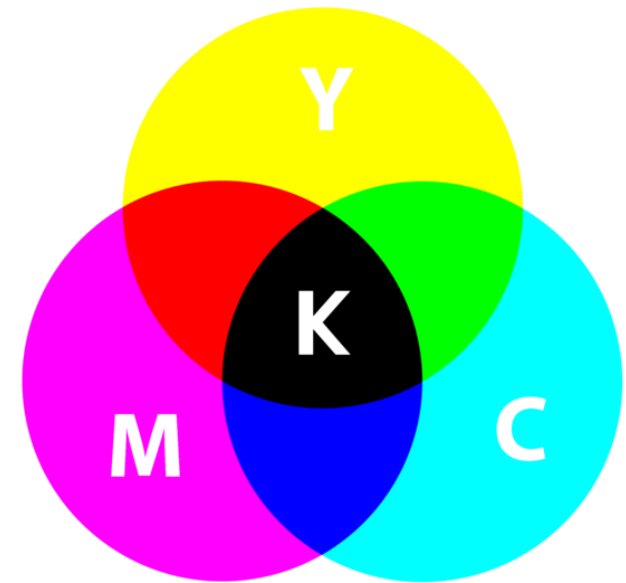
LUZ O GRADIENTE

COLOR

TEXTURA



COLOR LUZ - SINTESIS ADITIVA



COLOR PIGMENTO - SINTESIS SUSTRATIVA

TEMA 03 EL LENGUAJE VISUAL

SIGNOS ¿Qué es? ¿cómo funciona? ¿qué implica?

PUNTO LINEA PLANO

- LUMINOSIDAD cantidad de luz. Diferenciamos claro u oscuro

- SATURACIÓN

- MATIZ

FORMA, CONTORNOS

LUZ O GRADIENTE

COLOR

TEXTURA



TEMA 03 EL LENGUAJE VISUAL

SIGNOS ¿Qué es? ¿cómo funciona? ¿qué implica?

PUNTO LINEA PLANO

- LUMINOSIDAD

- SATURACIÓN nivel de pureza de color respecto del gris

- MATIZ

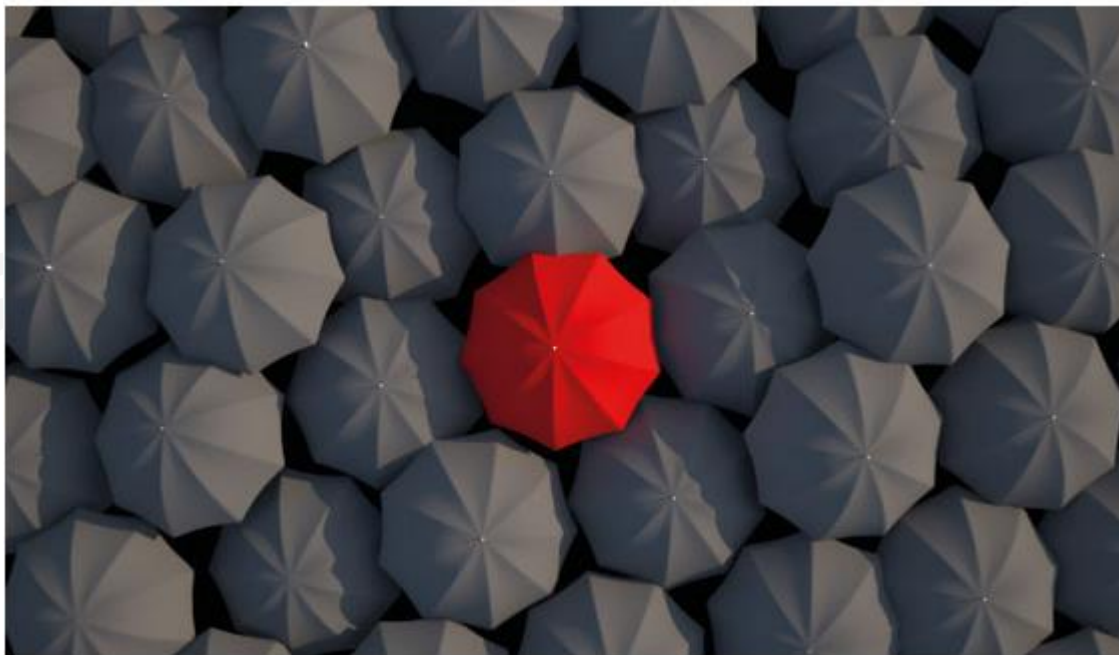
FORMA, CONTORNOS



LUZ O GRADIENTE

COLOR

TEXTURA



TEMA 03 EL LENGUAJE VISUAL

SIGNOS ¿Qué es? ¿cómo funciona? ¿qué implica?

PUNTO LINEA PLANO

- LUMINOSIDAD
- SATURACIÓN
- MATIZ color en si mismo

FORMA, CONTORNOS

LUZ O GRADIENTE

COLOR

TEXTURA

COLOR	INSPIRA:	MARCAS QUE LO UTILIZAN
ROJO	Amor, calor, valor, pasión, poder, espontáneo, sexo, ira e incluso peligro	
NARANJA	Transmite amabilidad, alegría, innovación, energía y diversión	
AMARILLO	Optimismo, hospitalidad, tranquilidad, creatividad, atemporalidad.	
VERDE	Crecimiento, renovación, relajación, juventud, orgánico, seguridad	
AZUL	Fuerza, frío/fresco, calma serenidad, descanso, confianza, inteligencia	
MORADO	Misterio, sofisticación, eternidad, excentricidad, lujo, moda, frívolo, exótico	
ROSA	Ilusión, ensueño, infancia, tierno, delicadeza, cortesía, erotismo, dulce, encanto	
CAFÉ	Acogedor, estabilidad, confort, amargo, cálido, corriente, rústico	

TEMA 03 EL LENGUAJE VISUAL

SIGNOS ¿Qué es? ¿cómo funciona? ¿qué implica?

PUNTO LINEA PLANO

- cualidad superficial de las formas

- asociado al sentido del tacto también puede entender visualmente: textura real vs textura visual

- un cambio de textura aporta significado

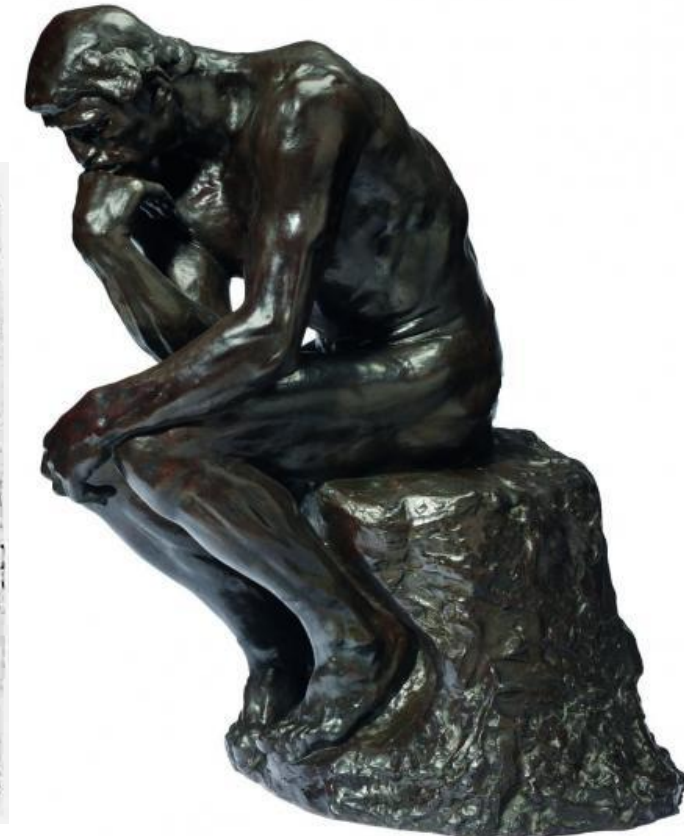
- la textura puede ayudar a dar profundidad

FORMA, CONTORNOS

LUZ O GRADIENTE

COLOR

TEXTURA



TEMA 03 EL LENGUAJE VISUAL

SINTAXIS ¿Qué es? ¿cómo funciona? ¿qué implica?

TAMAÑO PROPORCIÓN ESCALA

PROFUNDIDAD

COMPOSICIÓN

SIMBOLISMO - ABSTRACCIÓN

MOVIMIENTO

CONTRASTE - ARMONIA

TEMA 03 EL LENGUAJE VISUAL

SINTAXIS ¿Qué es? ¿cómo funciona? ¿qué implica?

TAMAÑO PROPORCIÓN ESCALA

- La medida de los elementos, el espacio que ocupan
- es relativo, funciona por comparación
- jerarquía, peso visual, distancia, impacto visual

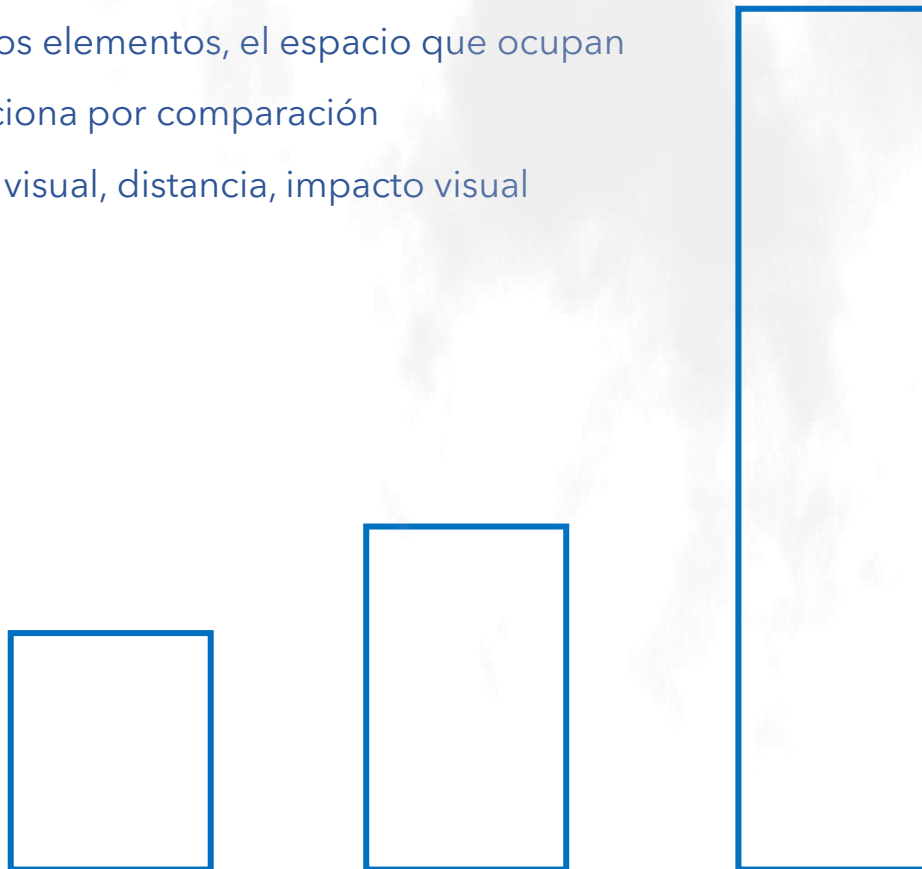
PROFUNDIDAD

COMPOSICIÓN

SIMBOLISMO - ABSTRACCIÓN

MOVIMIENTO

CONTRASTE - ARMONIA



TEMA 03 EL LENGUAJE VISUAL

SINTAXIS ¿Qué es? ¿cómo funciona? ¿qué implica?

TAMAÑO PROPORCIÓN ESCALA

- La medida de los elementos, el espacio que ocupan
- es relativo, funciona por comparación
- jerarquía, peso visual, distancia, impacto visual

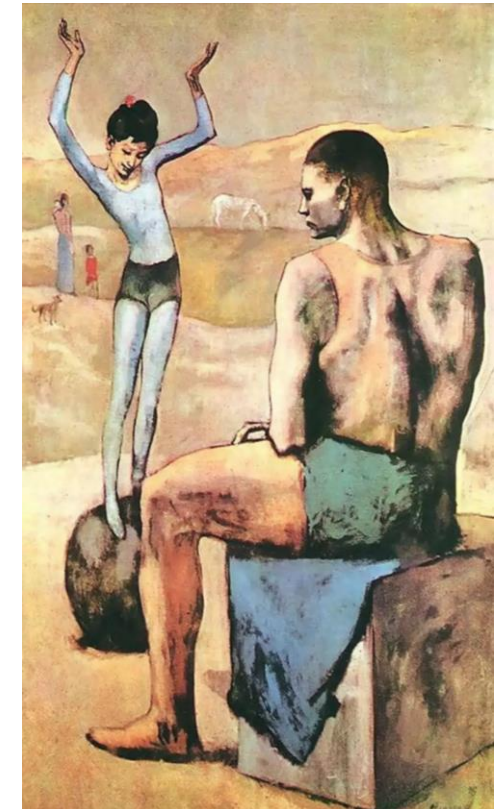
PROFUNDIDAD

COMPOSICIÓN

SIMBOLISMO - ABSTRACCIÓN

MOVIMIENTO

CONTRASTE - ARMONIA



TEMA 03 EL LENGUAJE VISUAL

SINTAXIS ¿Qué es? ¿cómo funciona? ¿qué implica?

TAMAÑO PROPORCIÓN ESCALA

- La medida de los elementos, el espacio que ocupan
- es relativo, funciona por comparación
- jerarquía, peso visual, distancia, impacto visual

PROFUNDIDAD

COMPOSICIÓN

SIMBOLISMO - ABSTRACCIÓN

MOVIMIENTO

CONTRASTE - ARMONIA



TEMA 03 EL LENGUAJE VISUAL

SINTAXIS ¿Qué es? ¿cómo funciona? ¿qué implica?

TAMAÑO PROPORCIÓN ESCALA

- La medida de los elementos, el espacio que ocupan
- es relativo, funciona por comparación
- jerarquía, peso visual, distancia, impacto visual

PROFUNDIDAD

COMPOSICIÓN

SIMBOLISMO - ABSTRACCIÓN

MOVIMIENTO

CONTRASTE - ARMONIA



TEMA 03 EL LENGUAJE VISUAL

SINTAXIS ¿Qué es? ¿cómo funciona? ¿qué implica?

TAMAÑO PROPORCIÓN ESCALA

- relación de medida entre las partes y el todo
- el equilibrio o la desproporción
- proporciones armónicas

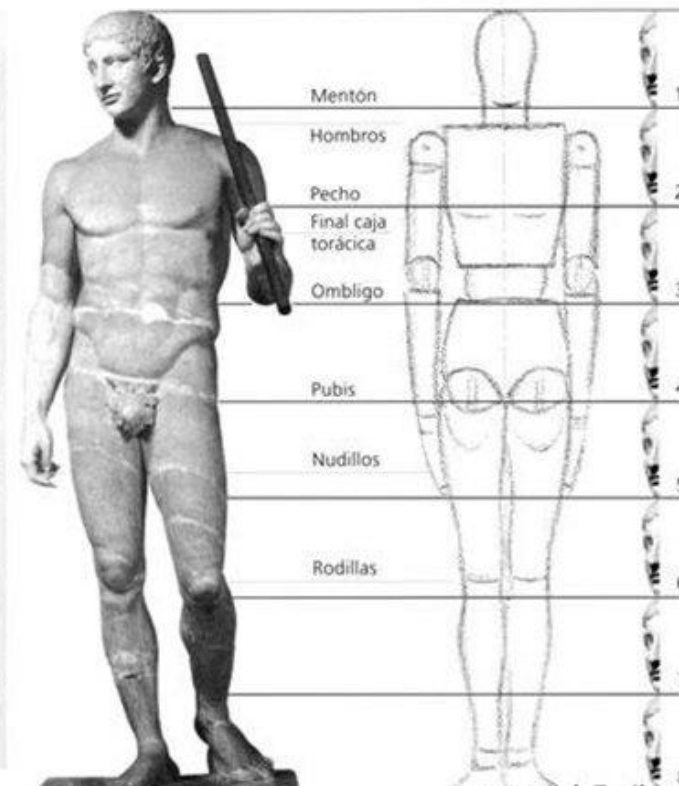
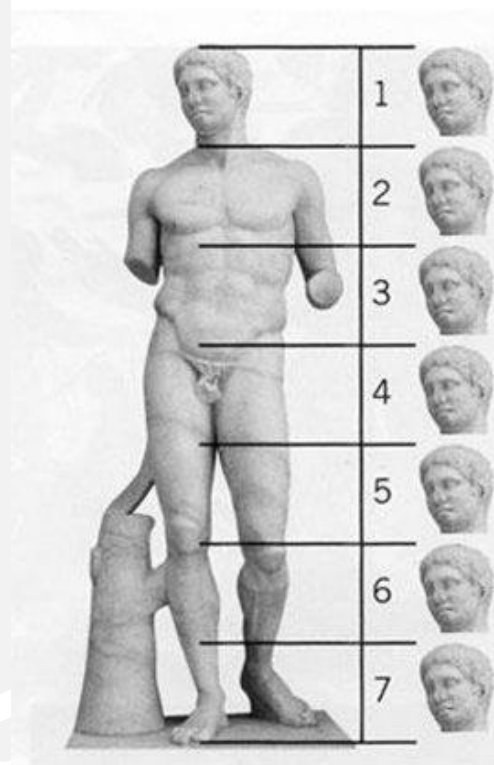
PROFUNDIDAD

COMPOSICIÓN

SIMBOLISMO - ABSTRACCIÓN

MOVIMIENTO

CONTRASTE - ARMONIA



TEMA 03 EL LENGUAJE VISUAL

SINTAXIS ¿Qué es? ¿cómo funciona? ¿qué implica?

TAMAÑO PROPORCIÓN ESCALA

- relación de medida entre las partes y el todo
- el equilibrio o la desproporción
- proporciones armónicas

PROFUNDIDAD

COMPOSICIÓN

SIMBOLISMO - ABSTRACCIÓN

MOVIMIENTO

CONTRASTE - ARMONIA



TEMA 03 EL LENGUAJE VISUAL

SINTAXIS ¿Qué es? ¿cómo funciona? ¿qué implica?

TAMAÑO PROPORCIÓN ESCALA

- relación de medida entre las partes y el todo
- el equilibrio o la desproporción
- proporciones armónicas

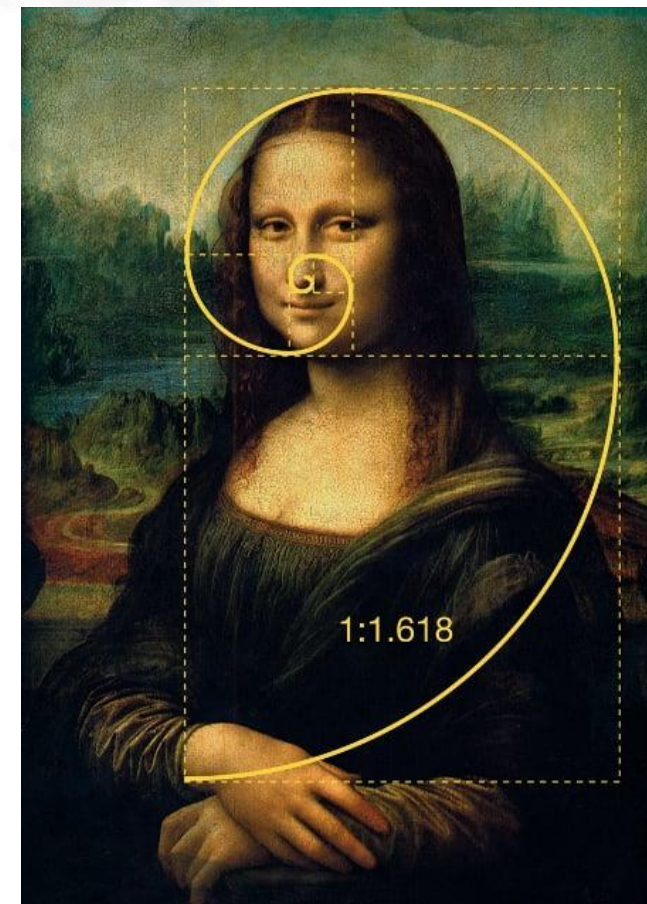
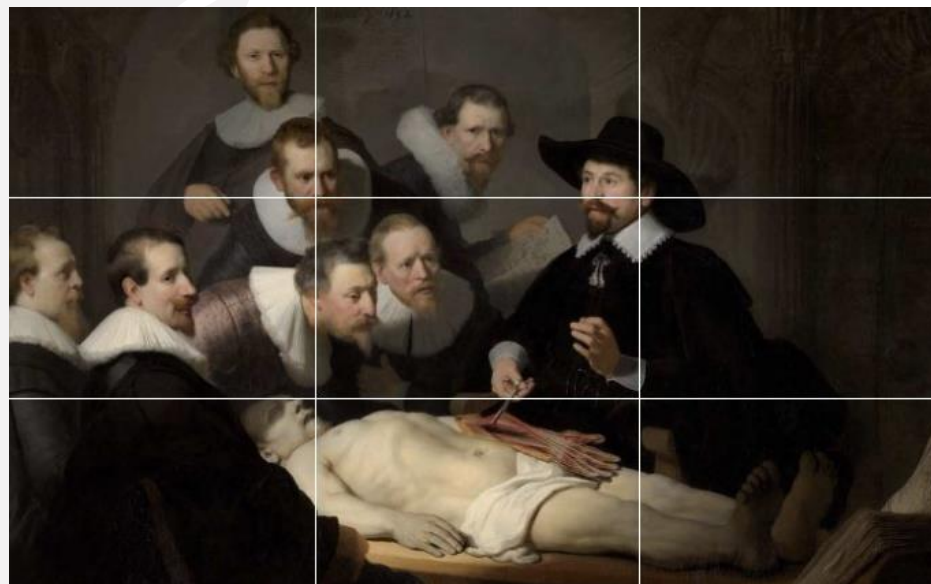
PROFUNDIDAD

COMPOSICIÓN

SIMBOLISMO - ABSTRACCIÓN

MOVIMIENTO

CONTRASTE - ARMONIA



TEMA 03 EL LENGUAJE VISUAL

SINTAXIS ¿Qué es? ¿cómo funciona? ¿qué implica?

TAMAÑO PROPORCIÓN ESCALA

- relación de medida entre la realidad y la imagen
- natural, ampliación, reducción

PROFUNDIDAD

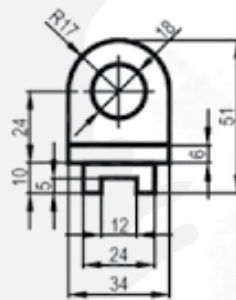
COMPOSICIÓN

SIMBOLISMO - ABSTRACCIÓN

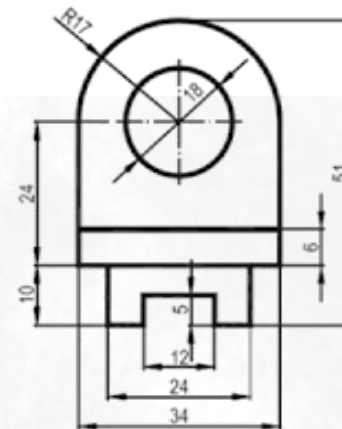
MOVIMIENTO

CONTRASTE - ARMONIA

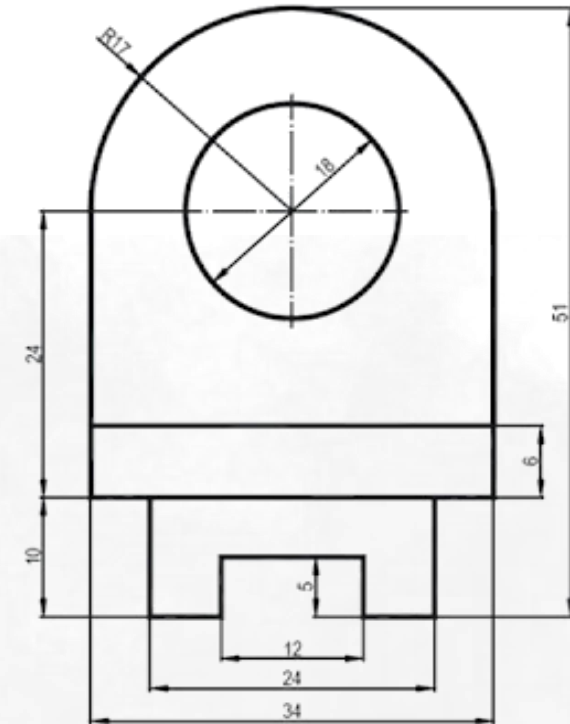
Escala 1:2



Escala 1:1



Escala 2:1



TEMA 03 EL LENGUAJE VISUAL

SINTAXIS ¿Qué es? ¿cómo funciona? ¿qué implica?

TAMAÑO PROPORCIÓN ESCALA

- lo generamos mediante ilusiones ópticas

- líneas convergentes, planos superpuestos, claroscuro, variación de tamaño

PROFUNDIDAD

COMPOSICIÓN

SIMBOLISMO - ABSTRACCIÓN

MOVIMIENTO

CONTRASTE - ARMONIA



TEMA 03 EL LENGUAJE VISUAL

SINTAXIS ¿Qué es? ¿cómo funciona? ¿qué implica?

TAMAÑO PROPORCIÓN ESCALA

- como ocupamos el espacio, los límites del soporte
- el cómo provoca diferentes sensaciones: REPOSO, DINAMISMO...
- existen normas de la percepción visual

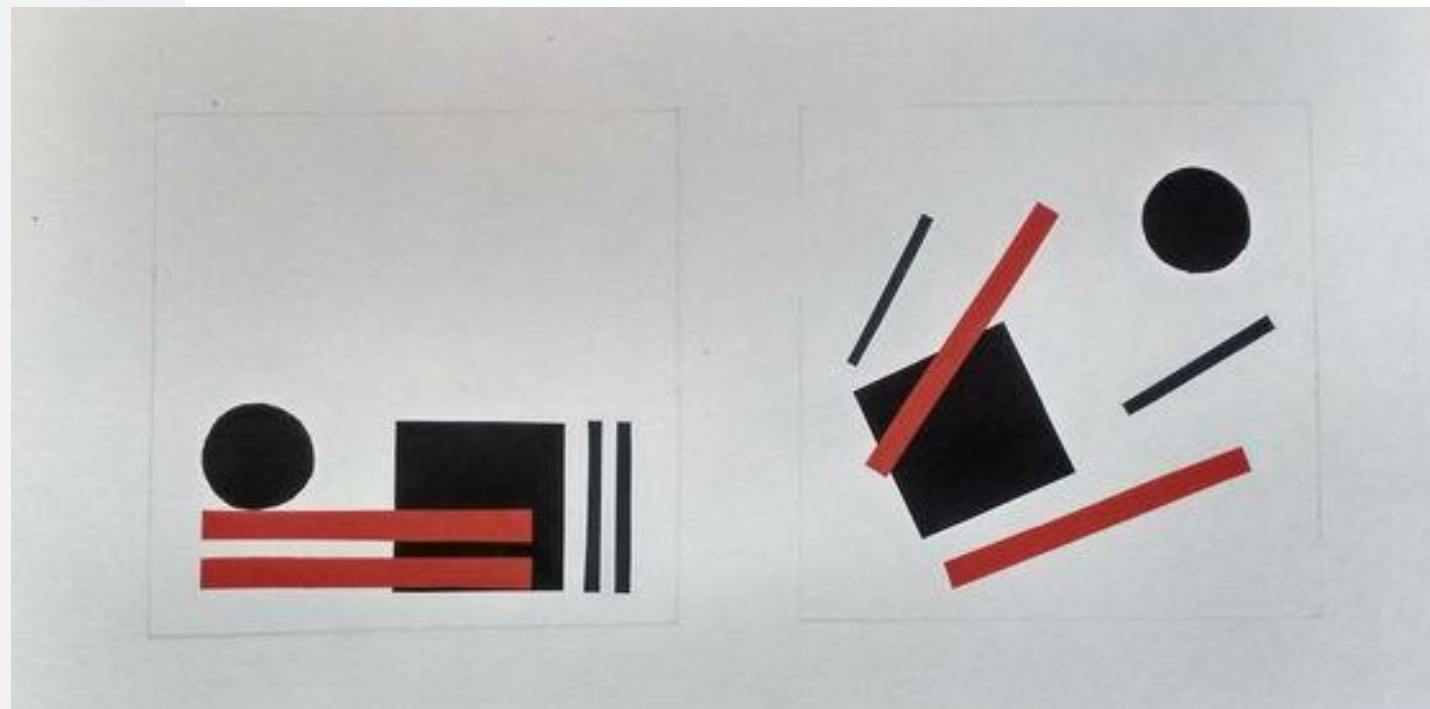
PROFUNDIDAD

COMPOSICIÓN

SIMBOLISMO - ABSTRACCIÓN

MOVIMIENTO

CONTRASTE - ARMONIA



TEMA 03 EL LENGUAJE VISUAL

SINTAXIS ¿Qué es? ¿cómo funciona? ¿qué implica?

TAMAÑO PROPORCIÓN ESCALA

- la forma asociada a un determinado significado

- ligado a un ambiente cultural

- simbolismo existe una figura reconocible

PROFUNDIDAD

-abstracción no hay figura reconocible, ni relacion literal con la idea

COMPOSICIÓN

SIMBOLISMO - ABSTRACCIÓN

MOVIMIENTO

CONTRASTE - ARMONIA



TEMA 03 EL LENGUAJE VISUAL

SINTAXIS ¿Qué es? ¿cómo funciona? ¿qué implica?

TAMAÑO PROPORCIÓN ESCALA

- imagen en movimiento _ secuencia temporal: secuencia física, movimiento en el espacio + evolución de los personajes + evolución de la trama
- imagen estática_ recreación de la ilusión óptica del movimiento

PROFUNDIDAD

COMPOSICIÓN

SIMBOLISMO - ABSTRACCIÓN

MOVIMIENTO

CONTRASTE - ARMONIA



Foto de Timon Studler

TEMA 03 EL LENGUAJE VISUAL

SINTAXIS ¿Qué es? ¿cómo funciona? ¿qué implica?

TAMAÑO PROPORCIÓN ESCALA

- imagen en movimiento _ secuencia temporal: secuencia física, movimiento en el espacio + evolución de los personajes + evolución de la trama
- imagen estática_ recreación de la ilusión óptica del movimiento

PROFUNDIDAD

COMPOSICIÓN

SIMBOLISMO - ABSTRACCIÓN

MOVIMIENTO

CONTRASTE - ARMONIA



Foto de riciardus

TEMA 03 EL LENGUAJE VISUAL

SINTAXIS ¿Qué es? ¿cómo funciona? ¿qué implica?

TAMAÑO PROPORCIÓN ESCALA

- imagen en movimiento _ secuencia temporal: secuencia física, movimiento en el espacio + evolución de los personajes + evolución de la trama
- imagen estática_ recreación de la ilusión óptica del movimiento

PROFUNDIDAD

COMPOSICIÓN

SIMBOLISMO - ABSTRACCIÓN

MOVIMIENTO

CONTRASTE - ARMONIA



Foto de Steven Worster

TEMA 03 EL LENGUAJE VISUAL

SINTAXIS ¿Qué es? ¿cómo funciona? ¿qué implica?

TAMAÑO PROPORCIÓN ESCALA

- imagen en movimiento _ secuencia temporal: secuencia física, movimiento en el espacio + evolución de los personajes + evolución de la trama
- imagen estática_ recreación de la ilusión óptica del movimiento

PROFUNDIDAD

COMPOSICIÓN

SIMBOLISMO - ABSTRACCIÓN

MOVIMIENTO

CONTRASTE - ARMONIA



Umberto Boccioni: *Formas únicas de continuidad en el espacio*. 1913. Bronce. 111 cm x 88 cm. Museo de Arte Moderno, Nueva York.



Luigi Russolo: *Dinamismo de un automóvil*. 1913. Óleo sobre lienzo. 106 x 140 cm. Centro Georges Pompidou.

TEMA 03 EL LENGUAJE VISUAL

SINTAXIS ¿Qué es? ¿cómo funciona? ¿qué implica?

TAMAÑO PROPORCIÓN ESCALA

- el contraste consiste en oponer, en marcar la diferencia y tiene un fuerte poder de atracción

- la armonía consiste en equilibrar

PROFUNDIDAD

COMPOSICIÓN

SIMBOLISMO - ABSTRACCIÓN

MOVIMIENTO

CONTRASTE - ARMONIA

El mensaje del PP de Feijóo sobre Junts: “Si quieren reconciliación de verdad, hablamos”

ELSA GARCÍA DE BLAS | Madrid

El partido conservador explicó a 16 medios su propuesta con Cataluña, autorizándoles a publicarla, antes de que Puigdemont amenazara con desvelar detalles de sus contactos

— Ayuso rechaza el indulto condicionado a Puigdemont que barajó el PP

Marta Rovira afirma que el PP también buscó un pacto con ERC

MARC ROVIRA / ELSA GARCÍA DE BLAS | Barcelona / Madrid

Los populares lo niegan y limitan la interlocución a un contacto “coloquial” posterior a las elecciones

— **EN DIRECTO** El Gobierno acusa al PP de mentir para investir a Feijóo: “Hablaron hasta con el apuntador”



Varios 'moosos' observan el bloqueo de tractores en la AP-7, este martes. EMILIO MORENATTI (AP)

EN DIRECTO

Los agricultores cortan varias autopistas en Cataluña y Andalucía y frenan la actividad del puerto de Tarragona

Los manifestantes han intentado también bloquear Mercabarna. El Gobierno se reunirá el jueves con las principales asociaciones del sector

Opinión

EDITORIAL

Golpe al candidato Biden

La Fiscalía exonera al presidente por llevarse documentos secretos, pero daña su imagen con comentarios impertinentes sobre su edad y estado

Destiz feliz

Mucha gente podría aceptar una amnistía, pactada ampliamente en el Congreso, o un plan de reconciliación como el apuntado por Feijóo. Lo contrario ocurre con la ley que negocia el Gobierno

VÍCTOR LAPUENTE

Feijóo contra Feijóo

Tras el escándalo por el volantazo político con Cataluña, el PP se lanza al contorsionismo tuitero para culpar al mensajero

NATALIA JUNQUERA

Fundar una micronación

En 2021, Randy Williams compró una parcela en el desierto de California, le puso nombre (Slowjamastan) y se

TEMA 03 EL LENGUAJE VISUAL

SINTAXIS ¿Qué es? ¿cómo funciona? ¿qué implica?

TAMAÑO PROPORCIÓN ESCALA

- el contraste consiste en oponer, en marcar la diferencia y tiene un fuerte poder de atracción

- la armonía consiste en equilibrar

PROFUNDIDAD

COMPOSICIÓN

SIMBOLISMO - ABSTRACCIÓN

MOVIMIENTO

CONTRASTE - ARMONIA



TEMA 03 EL LENGUAJE VISUAL

SINTAXIS ¿Qué es? ¿cómo funciona? ¿qué implica?

TAMAÑO PROPORCIÓN ESCALA

- el contraste consiste en oponer, en marcar la diferencia y tiene un fuerte poder de atracción

- la armonía consiste en equilibrar

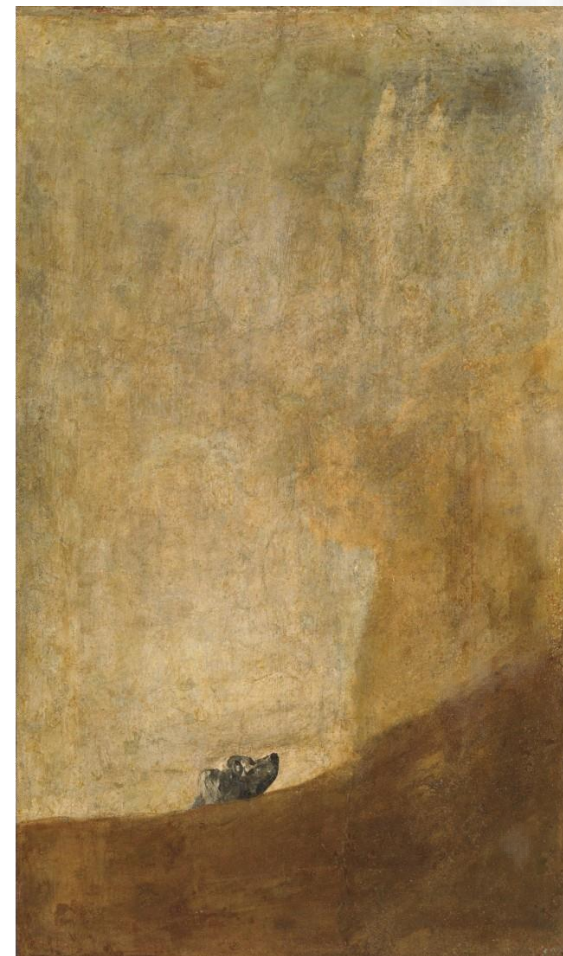
PROFUNDIDAD

COMPOSICIÓN

SIMBOLISMO - ABSTRACCIÓN

MOVIMIENTO

CONTRASTE - ARMONIA



TEMA 03

RELACION ENTRE LOS DISTINTOS LENGUAJES

EJEMPLOS

COMIC



TEMA 03 RELACION ENTRE LOS DISTINTOS LENGUAJES

EJEMPLOS

CINE



TEMA 03

RELACION ENTRE LOS DISTINTOS LENGUAJES

EJEMPLOS

LIBRO

TIMES NEW ROMAN

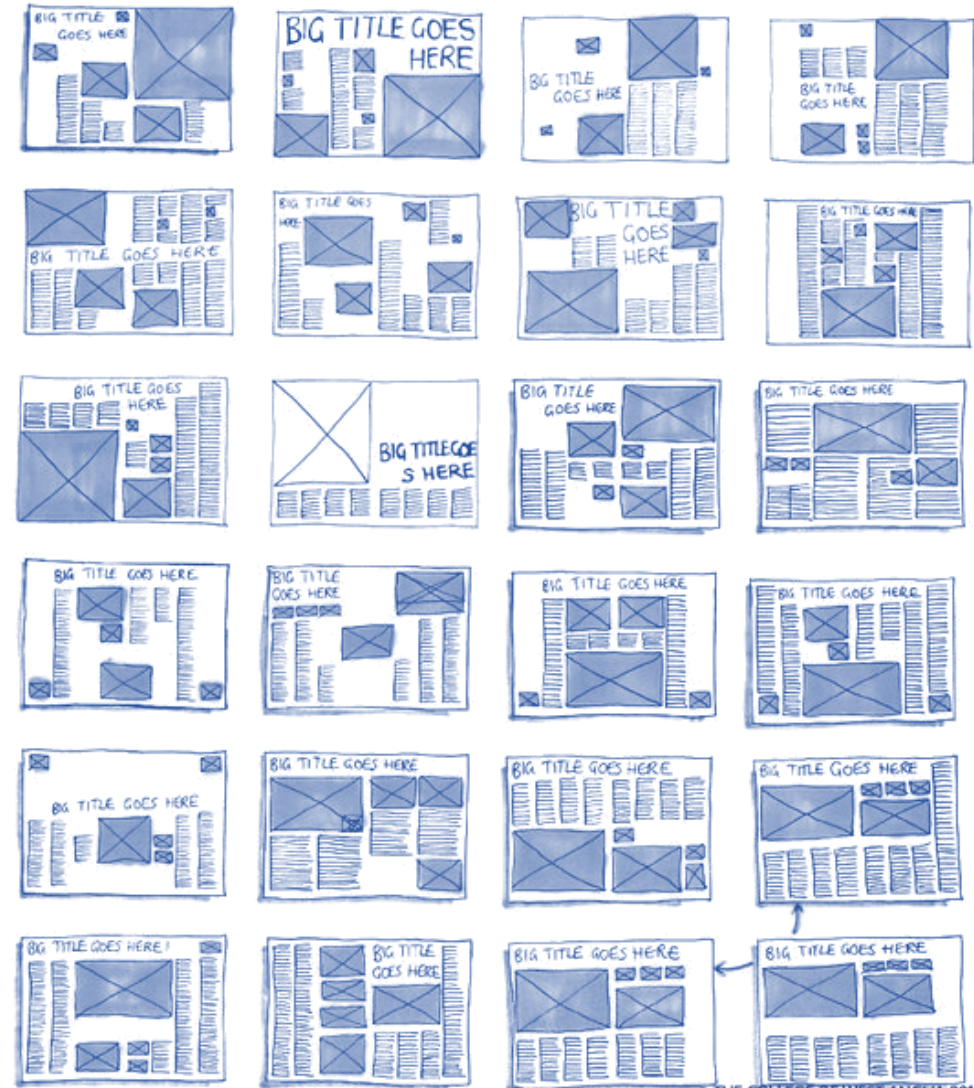
ABCDEFGHIJKLMNOPQRSTUVWXYZ

HELVETICA

ABCDEFGHIJKLMNOPQRSTUVWXYZ

BERGAMOTE

ABCDEFGHIJKLMNOPQRSTUVWXYZ



© THE COLLEGE OF WEST ANGLIA 2011

TEMA 03 CONCLUSIÓN

SINTAXIS ¿Qué es? ¿cómo funciona? ¿qué implica?

TAMAÑO PROPORCIÓN ESCALA

- el contraste consiste en oponer, en marcar la diferencia y tiene un fuerte poder de atracción

- la armonía consiste en equilibrar

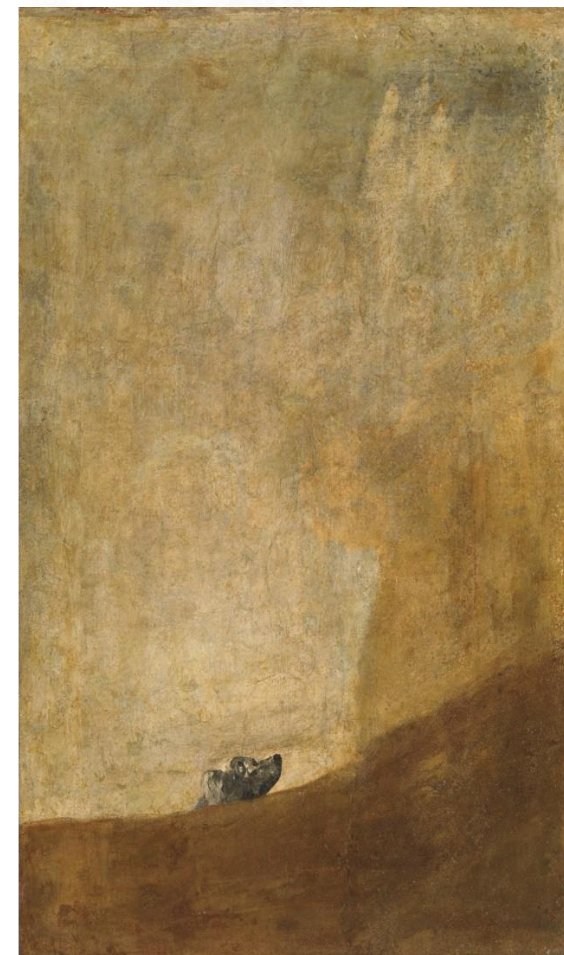
PROFUNDIDAD

COMPOSICIÓN

SIMBOLISMO - ABSTRACCIÓN

MOVIMIENTO

CONTRASTE - ARMONIA



TEMA 03 CONCLUSIÓN

Importancia del lenguaje visual en el día a día de nuestro alumnado

EJEMPLOS

+

IMPORTANCIA EN EL CURRÍCULO

+

MÉTODO DOCENTE