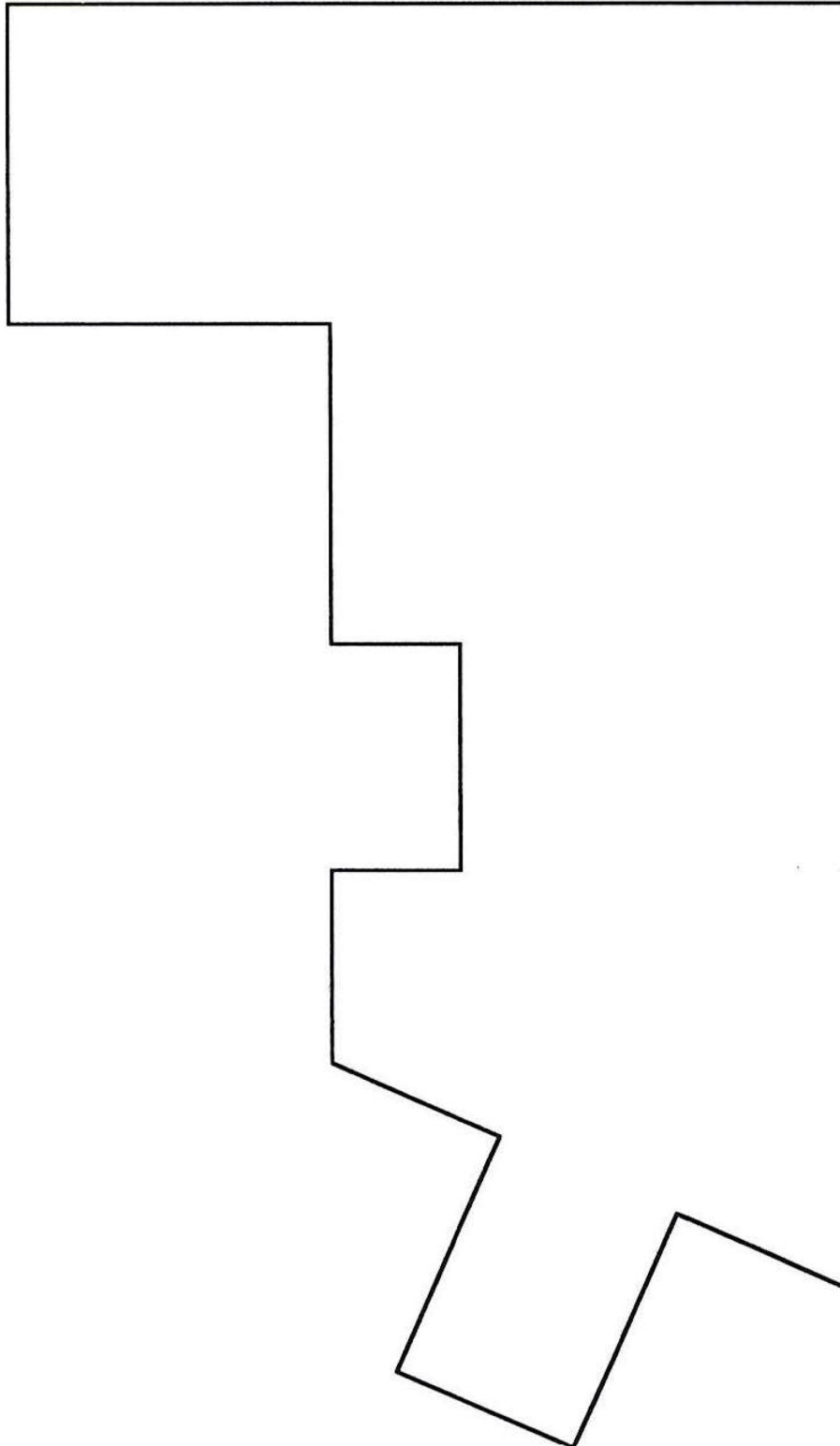




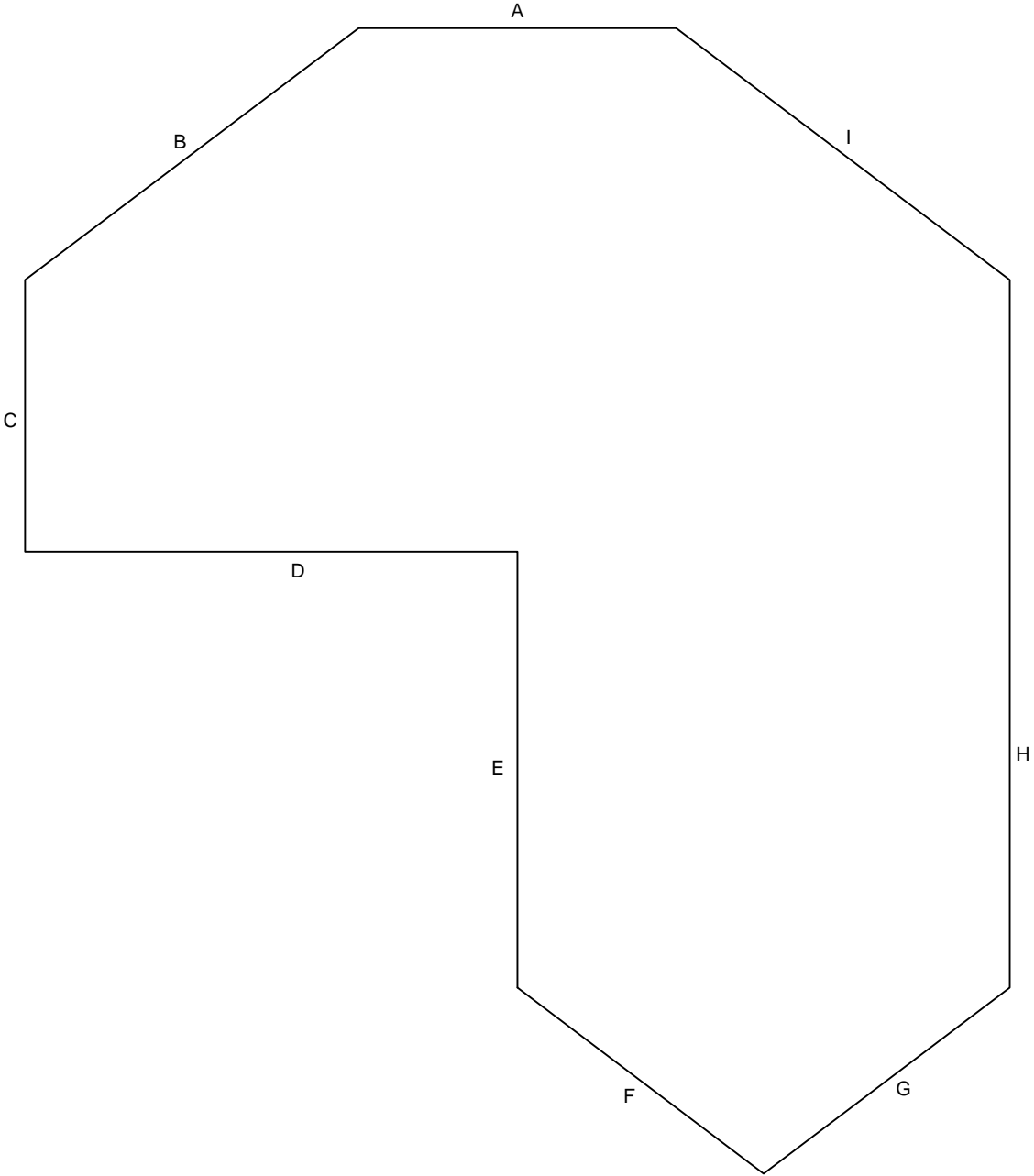
**DOVELA**  
academia

SISTEMA  
ACOTADO

Resuelve el trazado de la cubierta existente a partir de su croquis a escala 1:100.  
Los aleros están todos a igual pendiente.

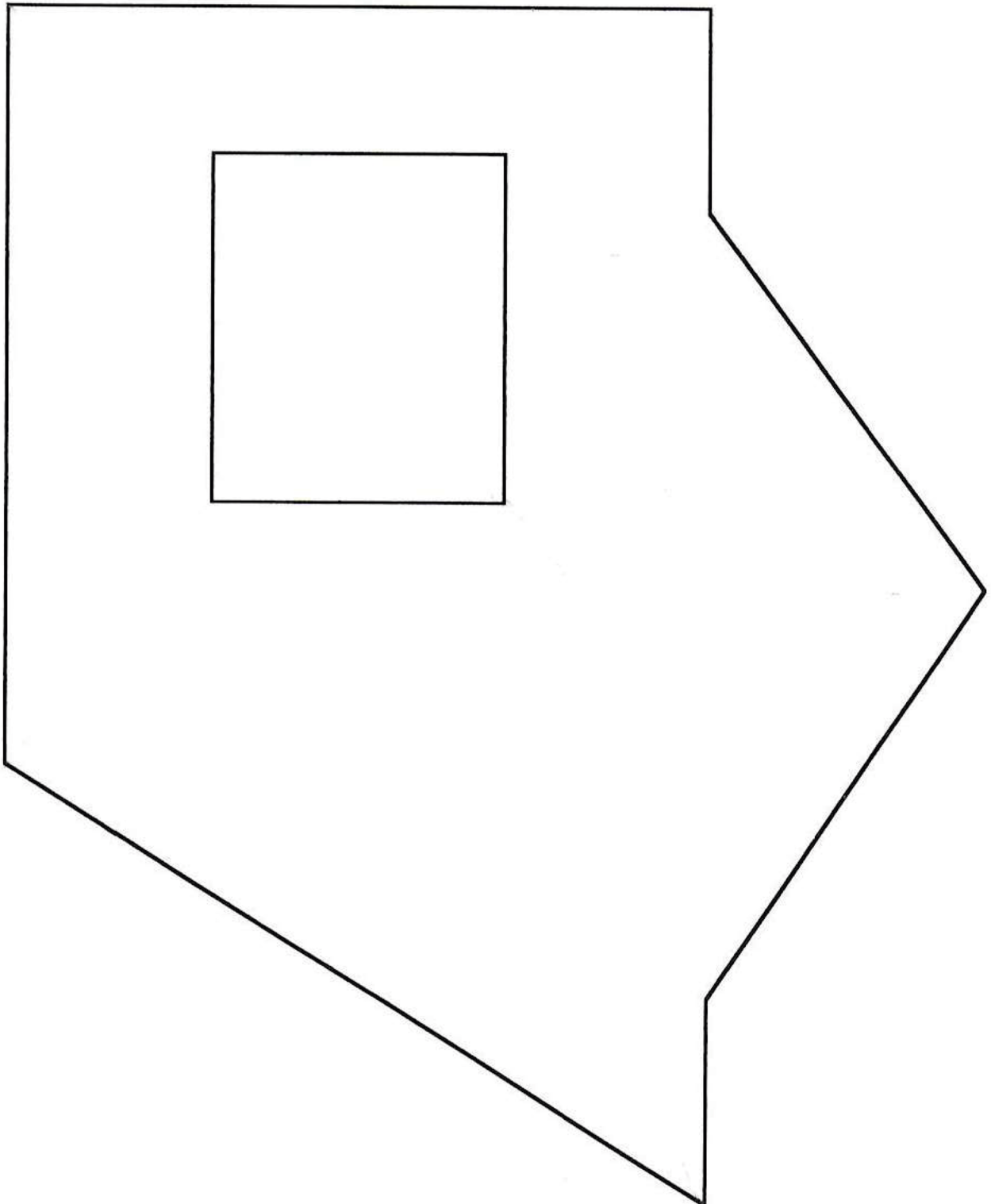


Resuelve la cubierta sabiendo que el alero de A tiene una pendiente de  $\frac{3}{2}$ , el alero de C una pendiente de  $40^\circ$  y los restantes mantienen una pendiente del 100%.  
Escala 1:100





Resuelve la cubierta de este monasterio con claustro interior, sabiendo que todas sus pendientes son iguales y el 100%. Calcula las intersecciones de sus aleros: limahoyas, limatesas y cumbreras.



El contorno de la planta de un edificio coincide con el croquis dibujado. Tanto el perímetro exterior como el de los patios se encuentran a una cota de 5m. Representar la cubierta del edificio con las líneas de nivel a una equidistancia de 1m. La pendiente de los planos  $\alpha$  es de 2/3 y de los planos  $\beta$  es de 1/1. Escala 1/100.

