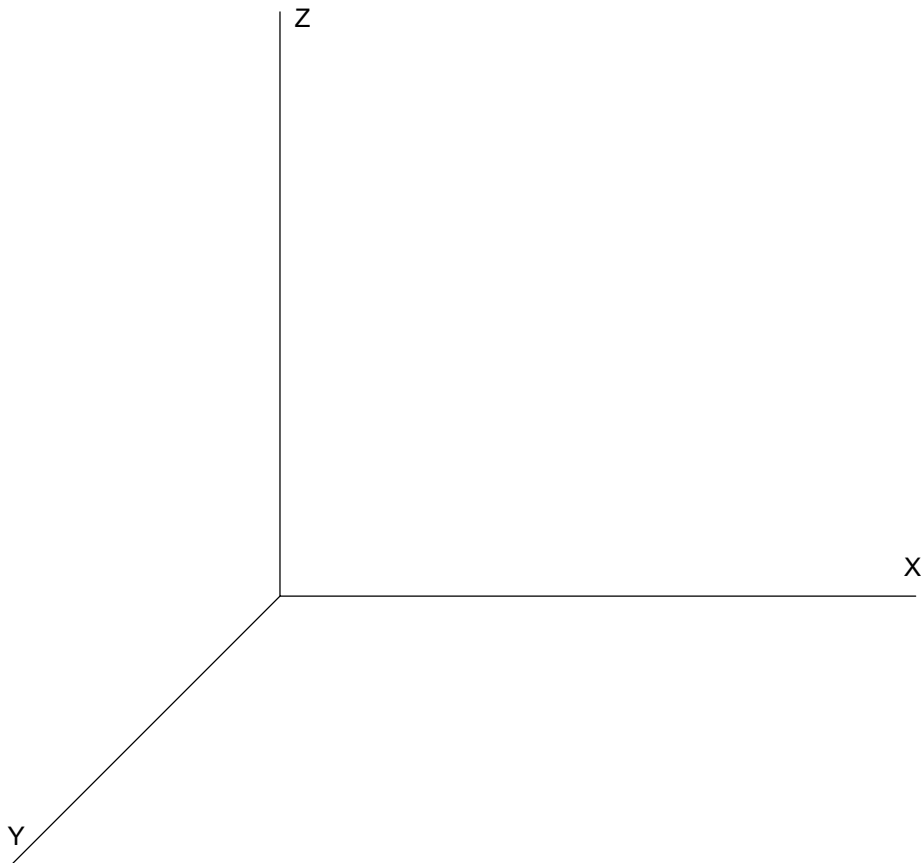
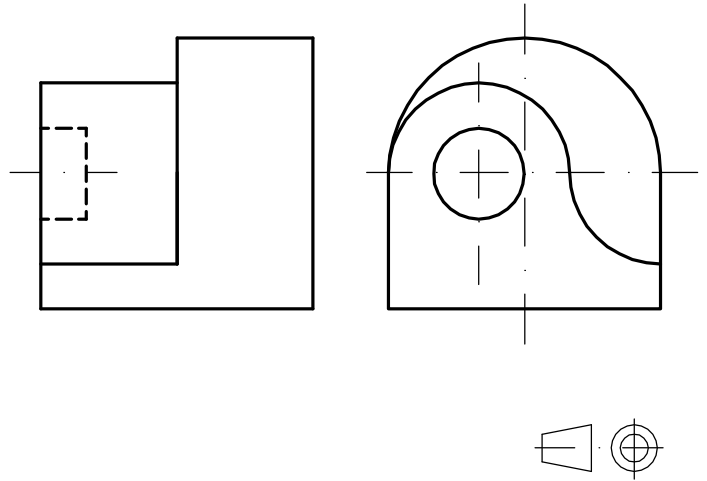


UD 9
EJERCICIO 6.

Dados alzado y perfil de una pieza a escala 1:1, según el método de representación del primer diedro de proyección, se pide:
Dibujar su perspectiva caballera a escala 5:3, según los ejes indicados y coeficiente de reducción de valor 2/3.



UD 9
EJERCICIO 7.

Las vistas de alzado y planta definen una pieza en el Sistema Europeo. Se pide dibujar a escala 2/1 la perspectiva caballera de dicha pieza sobre los ejes dados, tomando como coeficiente de reducción uno de 3/4 sobre el eje OY.

