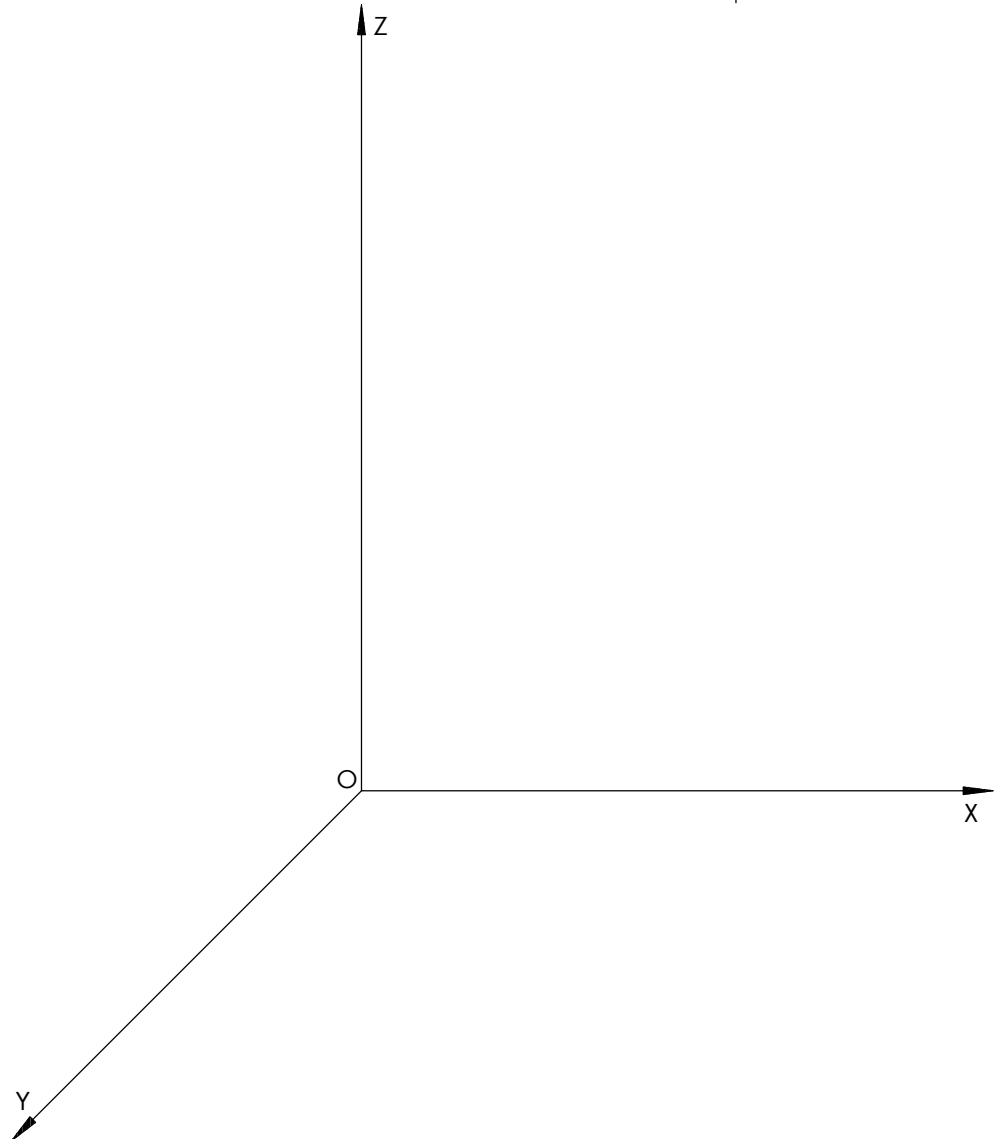
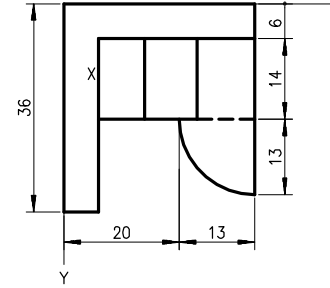
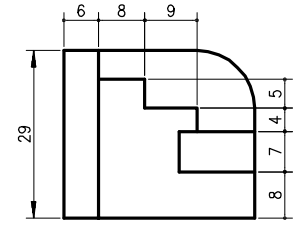
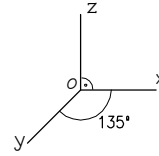


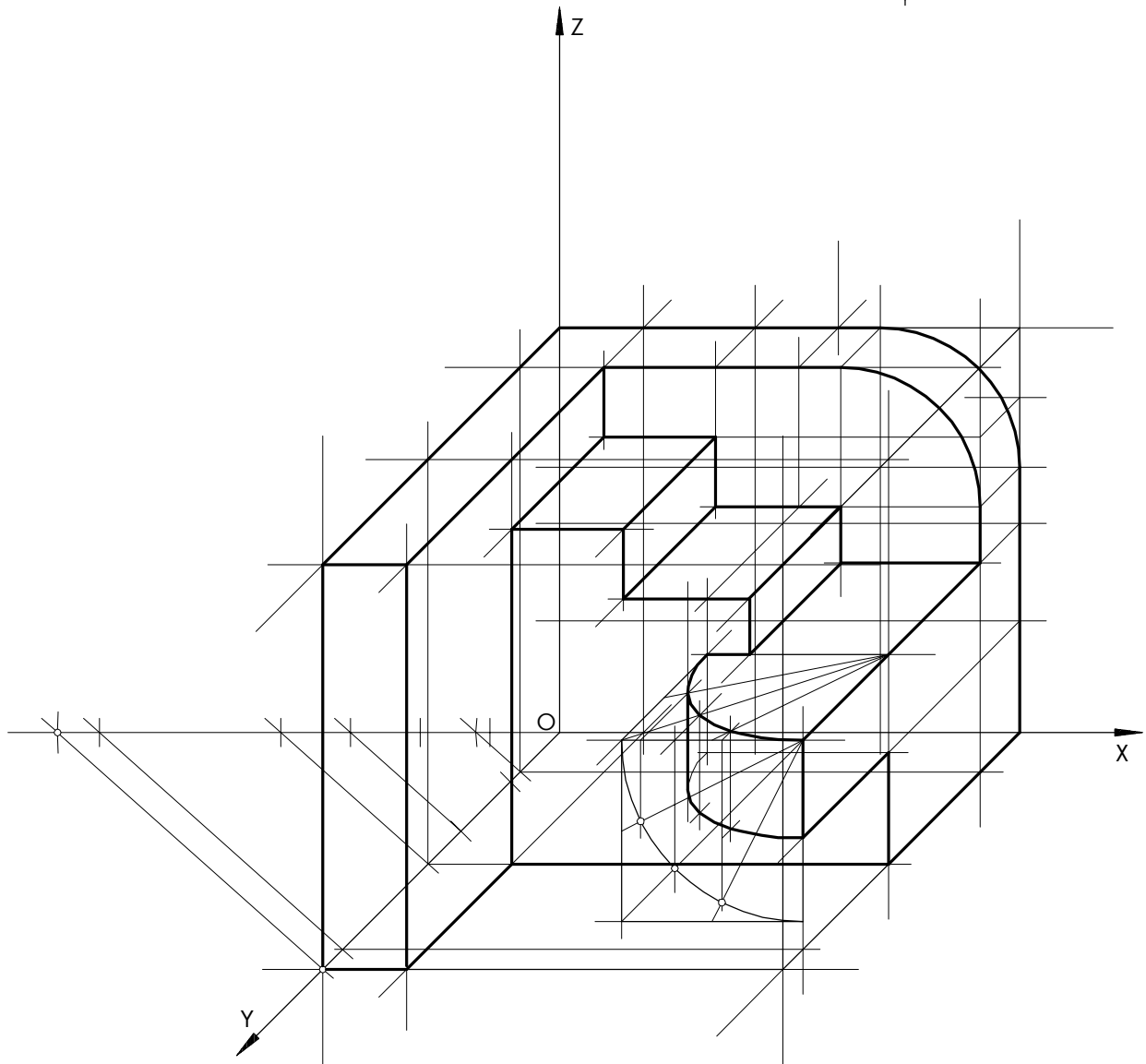
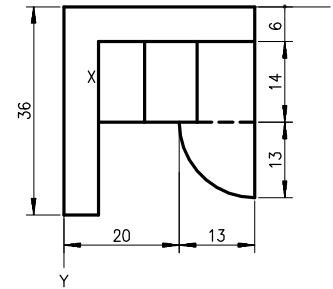
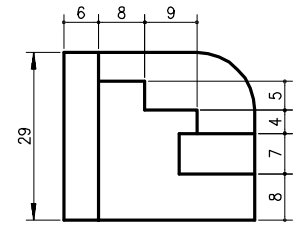
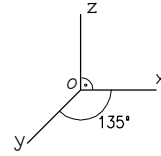
APLICACIÓN DE PERSPECTIVA CABALLERA

Trazar a escala 2:1 la *Perspectiva Caballera* de la pieza definida en el Sistema Europeo haciendo uso de un coeficiente de reducción sobre el eje Y de 2/3.



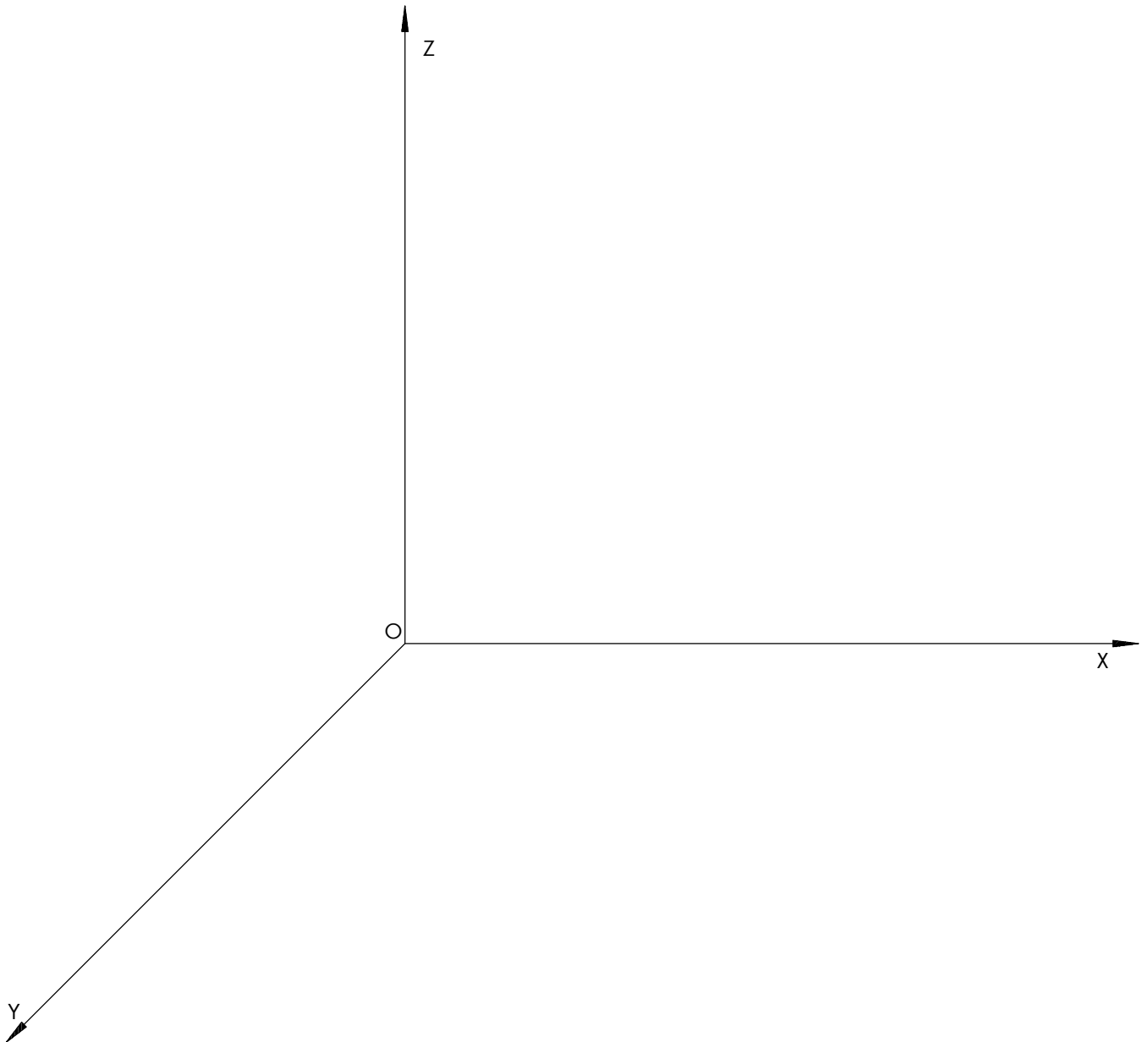
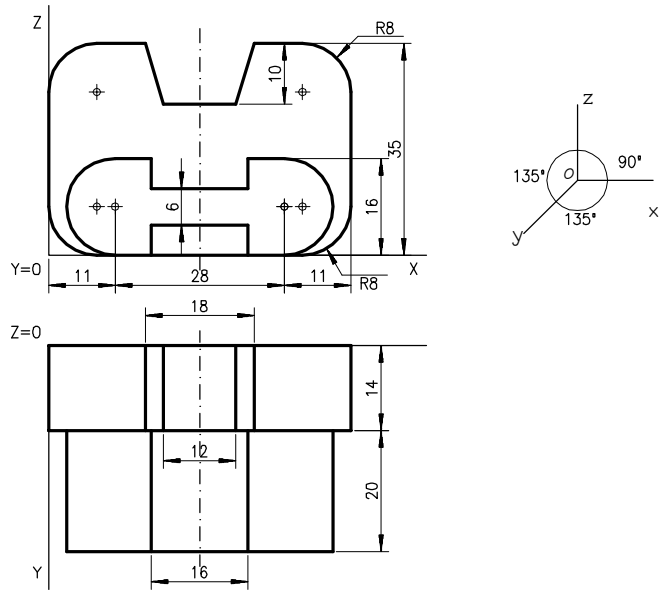
APLICACIÓN DE PERSPECTIVA CABALLERA

Trazar a escala 2:1 la *Perspectiva Caballera* de la pieza definida en el Sistema Europeo haciendo uso de un coeficiente de reducción sobre el eje Y de 2/3.



APLICACIÓN DE PERSPECTIVA CABALLERA

Las vistas de alzado y planta definen una pieza en el Sistema Europeo. Se pide dibujar a escala 2/1 la perspectiva caballera de dicha pieza sobre los ejes dados, tomando como coeficiente de reducción uno de 3/4 sobre el eje OY.



APLICACIÓN DE PERSPECTIVA CABALLERA

Las vistas de alzado y planta definen una pieza en el Sistema Europeo. Se pide dibujar a escala 2/1 la perspectiva caballera de dicha pieza sobre los ejes dados, tomando como coeficiente de reducción uno de 3/4 sobre el eje OY.

